

AG160



Drehstrommotoren - 3x230/400V-50Hz

Abtriebsdrehzahl n_2 , min ⁻¹	Nenn Drehmoment Nm	Übersetzung	Motordrehzahl n_1 , n_1 , min ⁻¹	Motorleistung kW	Selbsthemmung	Max. Endschalterbereich; Umdr. am Abtrieb
	ED 60%			ED 60%		
8,30	720	339 : 1	2800	1,10	So	45
5,70	960	490 : 1	2800	1,10	So	45
3,70	1400	764 : 1	2800	1,10	So	45
2,90	1600	490 : 1	1400	0,60	So	45
1,80	1530	764 : 1	1400	0,60	So	45
0,90	1600	3111 : 1	2800	1,10	Sd	45
0,45	1600	3111 : 1	1400	0,60	Sd	45

Zu den Leistungstabellen:

*So = keine Selbsthemmung

Ss = statische Selbsthemmung

Sd = dynamische Selbsthemmung

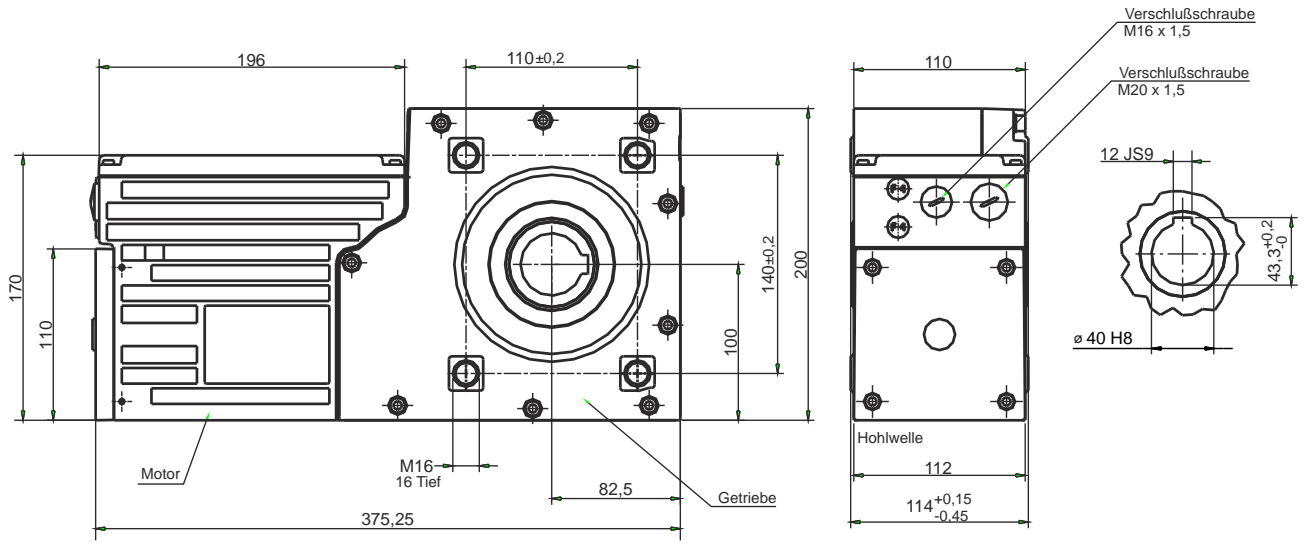
Motor und Getriebe sind kurzzeitig 50% überlastbar.

Bei folgenden Betriebsbedingungen nehmen Sie bitte Kontakt mit dem Hersteller auf:

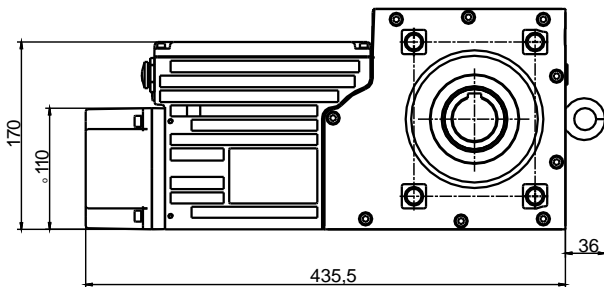
- Temperaturen unter 0°C
- Temperaturen über 40°C
- Starke Vibrationen

Maßblatt

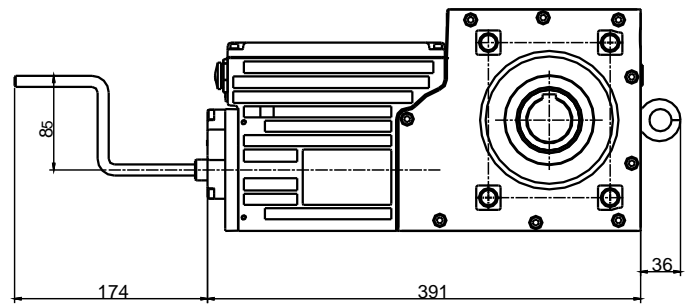
Standardantrieb mit Motor in Drehstrom



mit Federdruck-Einscheibenbremse (Option)

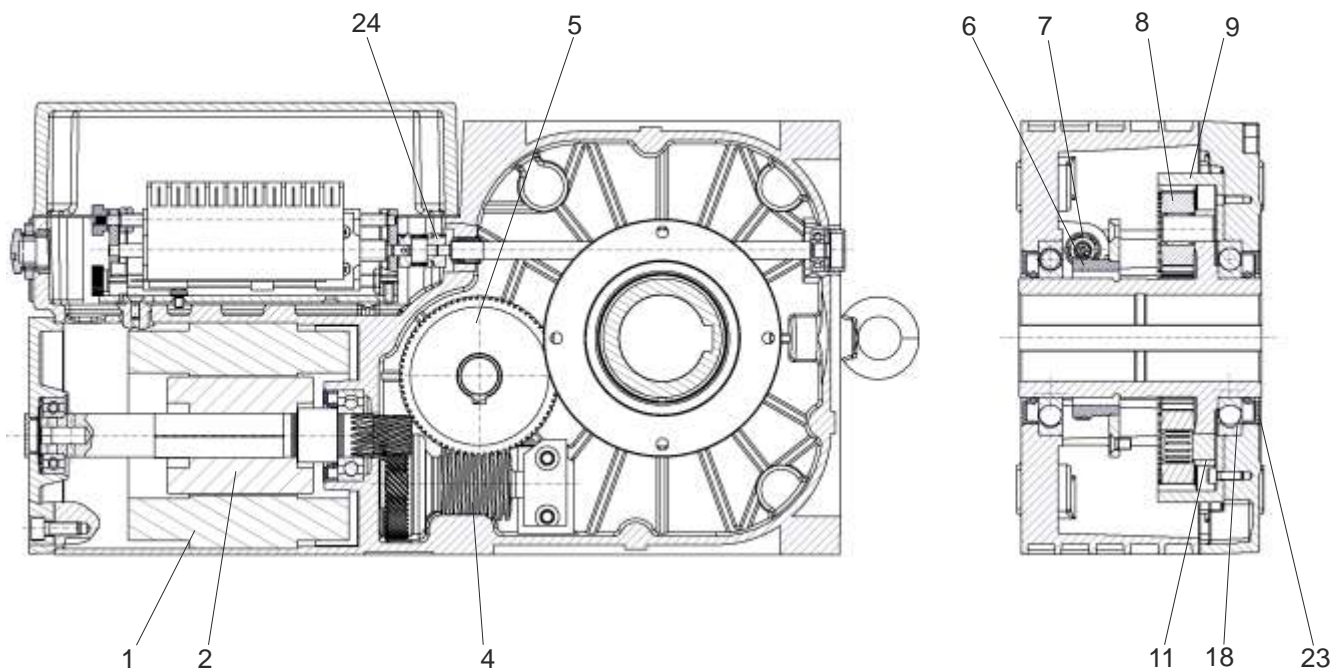


Nothandkurbel mit elektr. Absicherung (Option)



Optionen teilweise kombinierbar

Technische Änderungen vorbehalten

Ersatzteile


Pos.	Bezeichnung	Artikel-Nr.
1	Stator	Serial-Nr.
2	Rotor	Serial-Nr.
4	Schneckenwelle	Serial-Nr.
5	Schneckenrad	Serial-Nr.
6	Rad für Schaltautomat	Serial-Nr.
7	Steuerwelle	Serial-Nr.
8	Planetenrad	6-160-01.06
9	Innenzahnkranz	6-160-01.03
11	Trägerscheibe	6-160-01.04
18	Rillenkugellager	00300101601010
23	Radial-Wellendichtring	00200105072084
24	Kupplung zw. Getr. U. Schaltautomat	02870600008000

Eine Ersatzteillieferung kann nur unter Angabe der Geräte-Nr. erfolgen.