

AG60



Drehstrommotoren - 3x230/400V-50Hz

Abtriebsdrehzahl n_2, min^{-1}	Nenn Drehmoment Nm	Übersetzung	Motordrehzahl n_1 n_1, min^{-1}	Motorleistung kW	Selbsthemmung	Max. Endschalbereich; Umdr. am Abtrieb
	ED 60%			ED 60%		
40	175	69,7:1	2800	1,1	So *	275
20	330	139,5:1	2800	1,1	So *	275
13	485	220,8:1	2800	1,1	So *	275
9,3	575	302,2:1	2800	1,1	So *	275
7	600	395,2:1	2800	1,1	Ss *	275
5	600	558:1	2800	1,1	Ss *	275
3,8	600	732,4:1	2800	1,1	Sd *	275
2,5	600	558:1	1400	0,6	Ss *	275
1,9	600	732,4:1	1400	0,6	Sd *	275
0,9	450 (40%ED)	732,4:1	700	0,23 (40%ED)	Sd *	275

Wechselstrommotoren - 1x230V-50Hz

Abtriebsdrehzahl n_2, min^{-1}	Nenn Drehmoment Nm **	Übersetzung	Motordrehzahl n_1 n_1, min^{-1}	Motorleistung kW	Selbsthemmung
	ED 40%			ED 40%	
40	95	69,7:1	2800	0,66	So *
20	176	139,5:1	2800	0,66	So *
13	262	220,8:1	2800	0,66	So *
9,3	310	302,2:1	2800	0,66	So *
7	374	395,2:1	2800	0,66	Ss *
5	427	558:1	2800	0,66	Ss *
3,8	500	732,4:1	2800	0,66	Sd *
2,5	463	558:1	1400	0,36	Ss *
1,9	543	732,4:1	1400	0,36	Sd *

24V DC Nebenschluß-Motor

Abtriebsdrehzahl n_2, min^{-1}	Nenn Drehmoment Nm	Selbsthemmung	Übersetzung
27	108	So *	69,7 : 1
14	193	So *	139,5 : 1
9	282	So *	220,8 : 1
6	365	So *	302,2 : 1
5	404	Ss *	395,2 : 1
3,5	466	Ss *	558 : 1
2,6	562	Sd *	732,4 : 1

P = 0,45 kW

$I_N = 28 \text{ A}$

30% Einschaltdauer

Die Abtriebsdrehzahl von Compacta-Antrieben mit DC-Motor ist belastungsabhängig.

Zu den Leistungstabellen:

*So = keine Selbsthemmung

Ss = statische Selbsthemmung

Sd = dynamische Selbsthemmung

** Die angegebenen Wechselstromdrehmomente sind Dauerbetriebsmomente (innerhalb der jeweiligen ED). Das Anlaufmoment beträgt teilweise nur 66% der Katalogangabe. Bei max. Drehmomentbedarf empfiehlt sich Rücksprache mit dem Werk.

Motor und Getriebe sind kurzzeitig 50% überlastbar. Bei Wechsel- und Gleichstrommotoren kann es dabei zum Motorstillstand kommen.

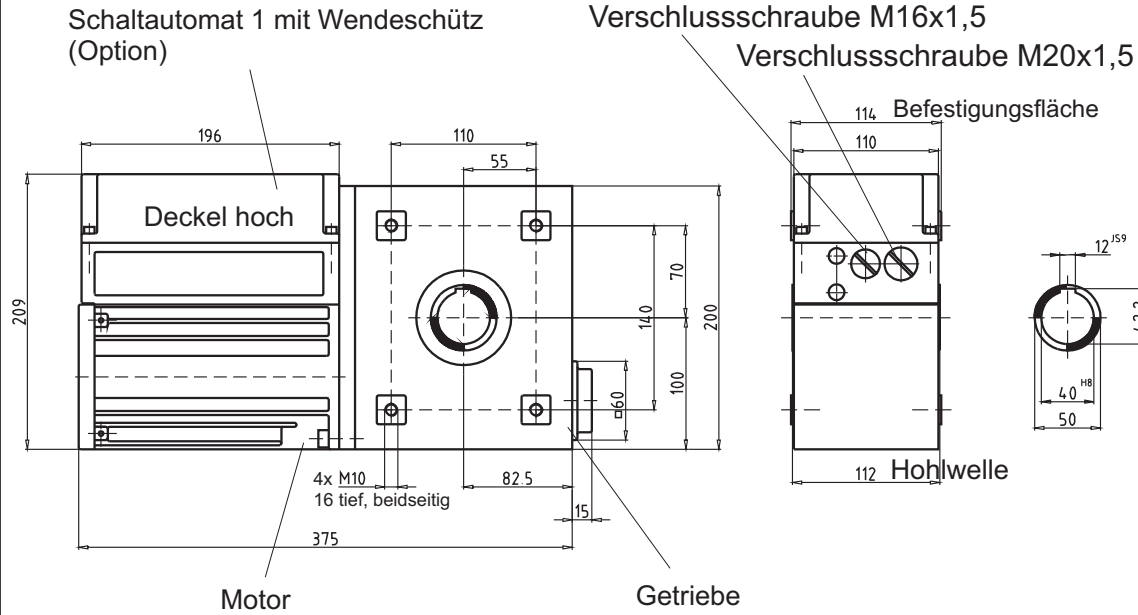
Bei folgenden Betriebsbedingungen nehmen Sie bitte Kontakt mit dem Hersteller auf:

- Temperaturen unter 0°C (Wechselstrom und Gleichstrom unter 10°C)
- Temperaturen über 40°C
- Starken Vibrationen

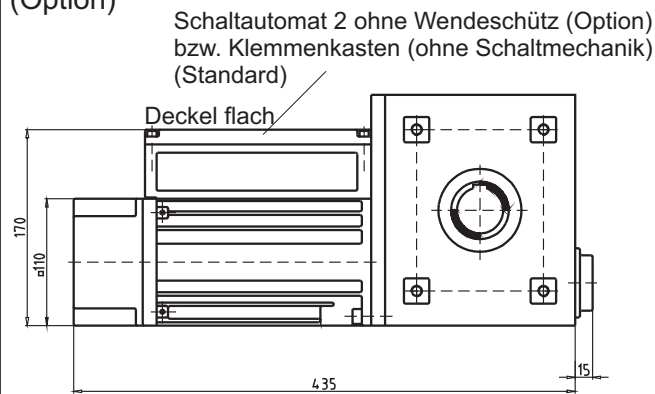
Technische Änderungen vorbehalten

Maßblatt

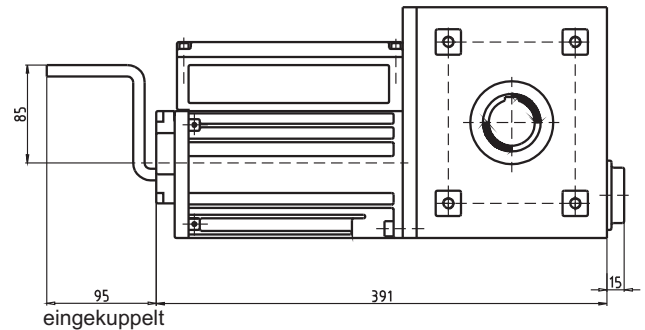
**Standardantrieb mit Motor
in Drehstrom oder Wechselstrom**



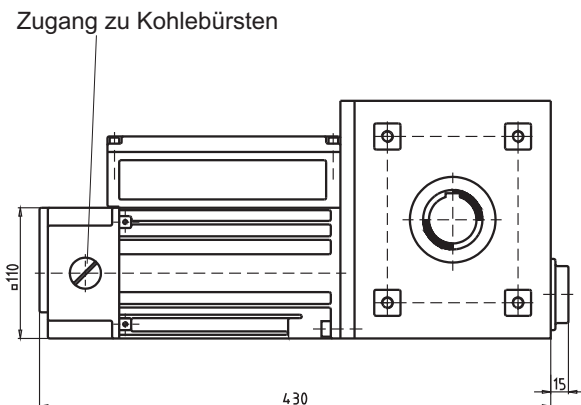
**mit Federdruck-Einscheibenbremse
(Option)**



**Nothandkurbel mit elektr.
Absicherung (Option)**

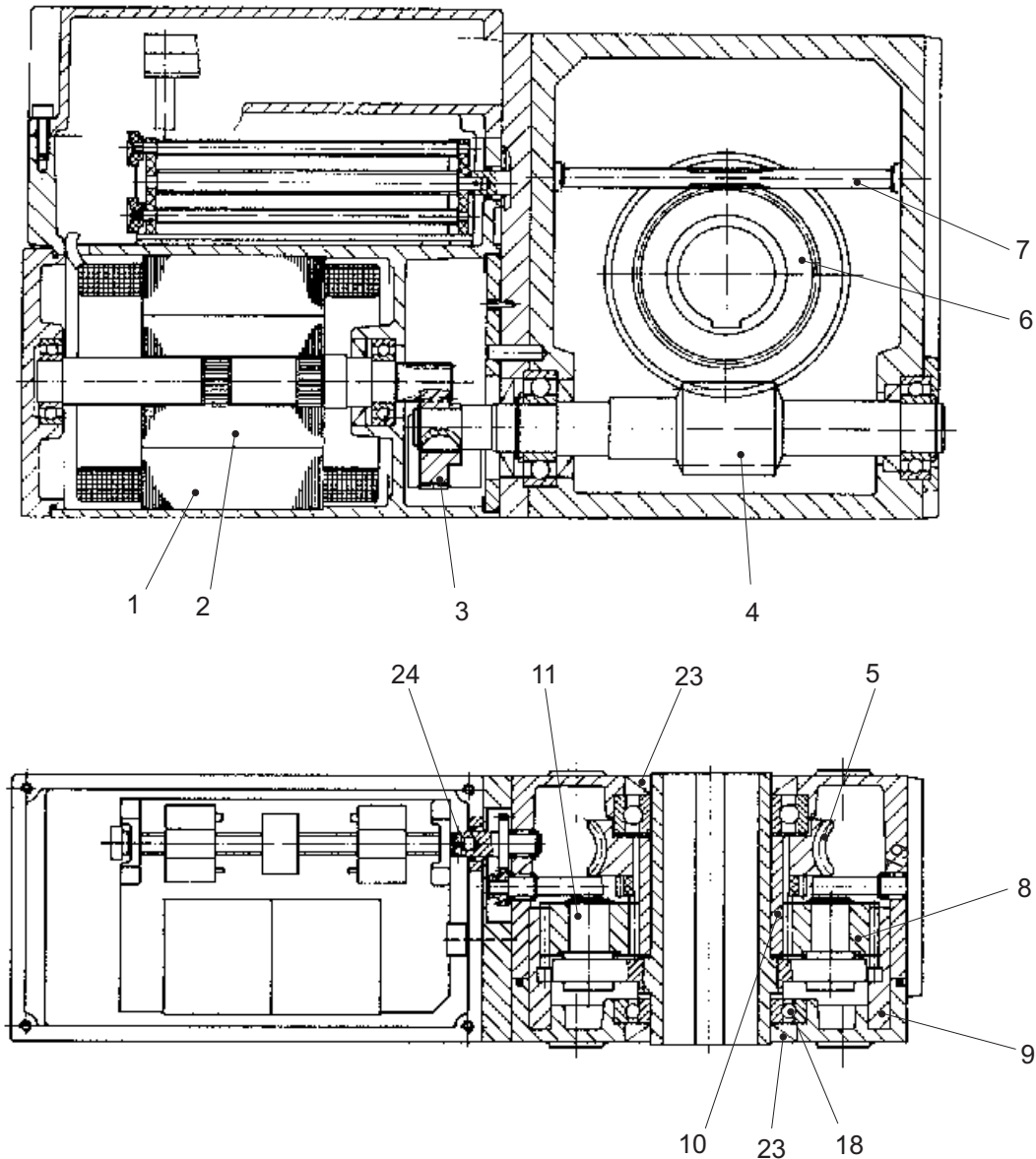


**mit Gleichstrommotor (Option)
(auf Anfrage)**



Optionen teilweise kombinierbar

Technische Änderungen vorbehalten

Ersatzteile


Pos.	Bezeichnung	Artikel-Nr.
1	Stator	Serial-Nr.
2	Rotor	Serial-Nr.
3	Zahnrad	6-60-01.04
4	Schneckenwelle	Serial-Nr.
5	Schneckenrad	Serial-Nr.
6	Rad f. Schaltautomat	Serial-Nr.
7	Steuerrwelle	Serial-Nr.
8	Planetenrad	6-60-50.02a
9	Innenzahnkranz	6-60-50.05
10	Sonnenrad	6-60-50.04
11	Trägerscheibe	6-60-170.00
18	Rillenkugellager	00300101601010
23	Radial-Wellendichtring	00200105072084
24	Kupplung zw. Getr. u. Schaltautomat	6-12-36.03

Eine Ersatzteillieferung kann nur unter Angabe der Geräte-Nr. erfolgen.

Technische Änderungen vorbehalten