

MR30



Technische Änderungen vorbehalten

Framo Morat GmbH & Co. KG
Höchst 7 • D-79871 Eisenbach

Tel.: +49 (0) 7657 / 88-0
Fax: +49 (0) 7657 / 88-333

www.framo-morat.com
info@framo-morat.com

Drehstrommotoren - 3x230/400V-50Hz

Abtriebsdrehzahl n_2 min ⁻¹	Nenn Drehmoment Nm	Übersetzung	Motordrehzahl n_1 min ⁻¹	Motorleistung kW	Selbst- hemmung	Max. Endschalbereich; Umdr. am Abtrieb	
						normal	lang
	ED 60%			ED 60%			
123,4	60	22,7:1	2800	1,1	So *	260	430
61,6	112	45,4:1	2800	1,1	So *	130	215
39	165	71,8:1	2800	1,1	So *	85	135
30,8	125	45,4:1	1400	0,6	So *	130	215
28,4	187	98,3:1	2800	1,1	So *	60	100
21,8	220	128,5:1	2800	1,1	Ss *	47	77
19,5	180	71,8:1	1400	0,6	So *	85	135
15,4	240	181,4:1	2800	1,1	Ss *	32	55
14,2	206	98,3:1	1400	0,6	So *	60	100
11,8	270	238,1:1	2800	1,1	Sd *	25	42
10,6	250	264,6:1	2800	1,1	Sd *	23	38
7,7	267	181,4:1	1400	0,6	Ss *	32	55
5,9	300	238,1:1	1400	0,6	Sd *	25	42
5,3	278	264,6:1	1400	0,6	Sd *	23	38
3,8	148 (40%ED)	181,4:1	700	0,23 (40%ED)	Ss *	32	55
2,9	170 (40%ED)	238,1:1	700	0,23 (40%ED)	Sd *	25	42
2,6	160 (40%ED)	264,6:1	700	0,23 (40%ED)	Sd *	23	38

Wechselstrommotoren - 1x230V-50Hz

Abtriebsdrehzahl n_2 min ⁻¹	Nenn Drehmoment Nm (40% ED) **	Übersetzung	Motordrehzahl n_1 min ⁻¹	Motorleistung kW	Selbst- hemmung
123,4	36,0	22,7:1	2800	0,66	So *
61,6	67,2	45,4:1	2800	0,66	So *
39,0	99,0	71,8:1	2800	0,66	So *
30,8	73,3	45,4:1	1400	0,36	So *
28,4	112,2	98,3:1	2800	0,66	So *
21,8	132,0	128,5:1	2800	0,66	Ss *
19,5	108,0	71,8:1	1400	0,36	So *
15,4	144,0	181,4:1	2800	0,66	Ss *
14,1	122,3	98,3:1	1400	0,36	So *
11,8	162,0	238,1:1	2800	0,66	Sd *
10,9	144,0	128,5:1	1400	0,36	Ss *
10,6	150,0	264,6:1	2800	0,66	Sd *
7,7	157,1	181,4:1	1400	0,36	Ss *
5,9	176,7	238,1:1	1400	0,36	Sd *
5,3	163,4	264,6:1	1400	0,36	Sd *

24V DC Nebenschluß-Motor

Abtriebsdrehzahl n_2 min ⁻¹	Nenn Drehmoment Nm	Selbsthemmung	Übersetzung
66	52	So *	22,7 : 1
33	97	So *	45,4 : 1
21	141	So *	71,8 : 1
15	162	So *	98,3 : 1
11,5	190	Ss *	128,5 : 1
8	205	Ss *	181,4 : 1
6,5	220	Sd *	238,1 : 1
5,5	200	Sd *	264,6 : 1

P = 0,5 kW

$I_N = 30$ A

40% Einschaltdauer

Die Abtriebsdrehzahl von Compacta-Antrieben mit DC-Motor ist belastungsabhängig.

Zu den Leistungstabellen:

*So = keine Selbsthemmung

Ss = statische Selbsthemmung

Sd = dynamische Selbsthemmung

** Die angegebenen Wechselstromdrehmomente sind Dauerbetriebsmomente (innerhalb der jeweiligen ED). Das Anlaufmoment beträgt teilweise nur 66% der Katalogangabe. Bei max. Drehmomentbedarf empfiehlt sich Rücksprache mit dem Werk.

Motor und Getriebe sind kurzzeitig 50% überlastbar. Bei Wechsel- und Gleichstrommotoren kann es dabei zum Motorstillstand kommen.

Bei folgenden Betriebsbedingungen nehmen Sie bitte Kontakt mit dem Hersteller auf:

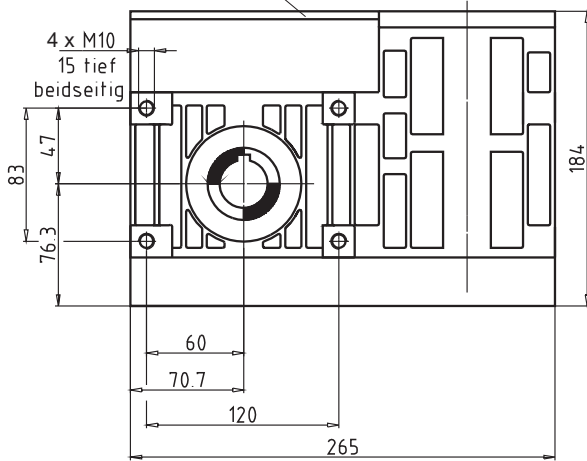
- Temperaturen unter 0°C (Wechselstrom und Gleichstrom unter 10°C)
- Temperaturen über 40°C
- Starken Vibrationen

Technische Änderungen vorbehalten

Maßblatt

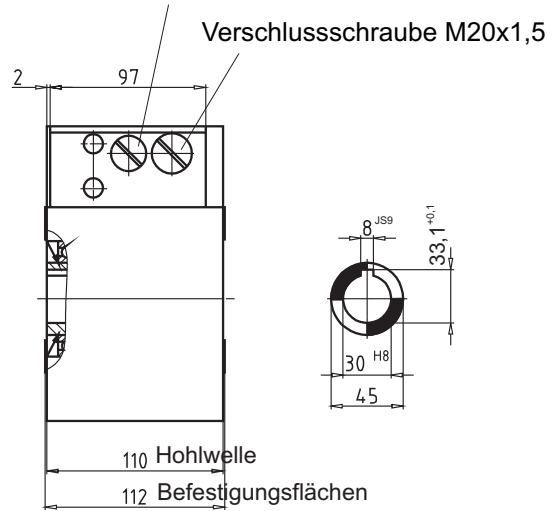
Standardantrieb mit Dreh- oder Wechselstrommotor

Schaltautomat ohne Wendeschütz (Option)
bzw. Klemmenkasten (ohne Schaltautomat)
(Standard)



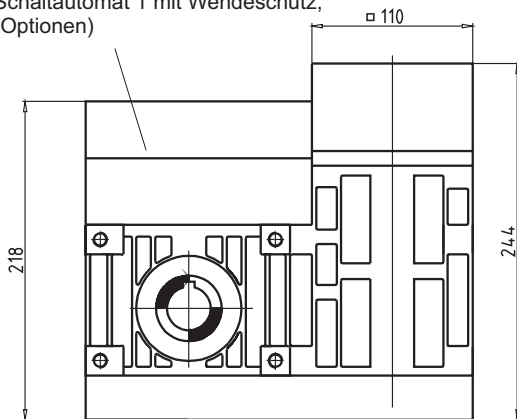
Verschlusschraube M16x1,5

Verschlusschraube M20x1,5

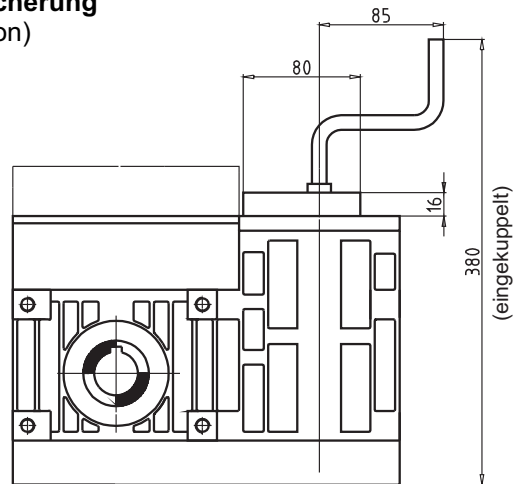


mit Federdruck-Einscheibenbremse (Option)

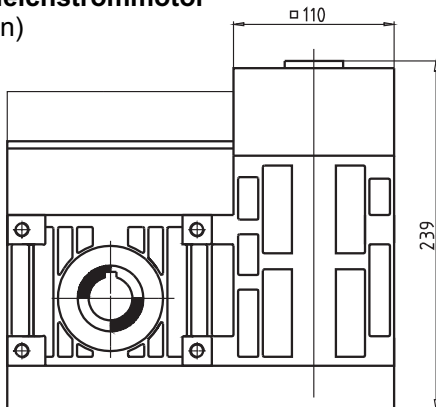
Schaltautomat 1 mit Wendeschütz,
(Optionen)



mit Nothandkurbel mit elektr. Absicherung (Option)



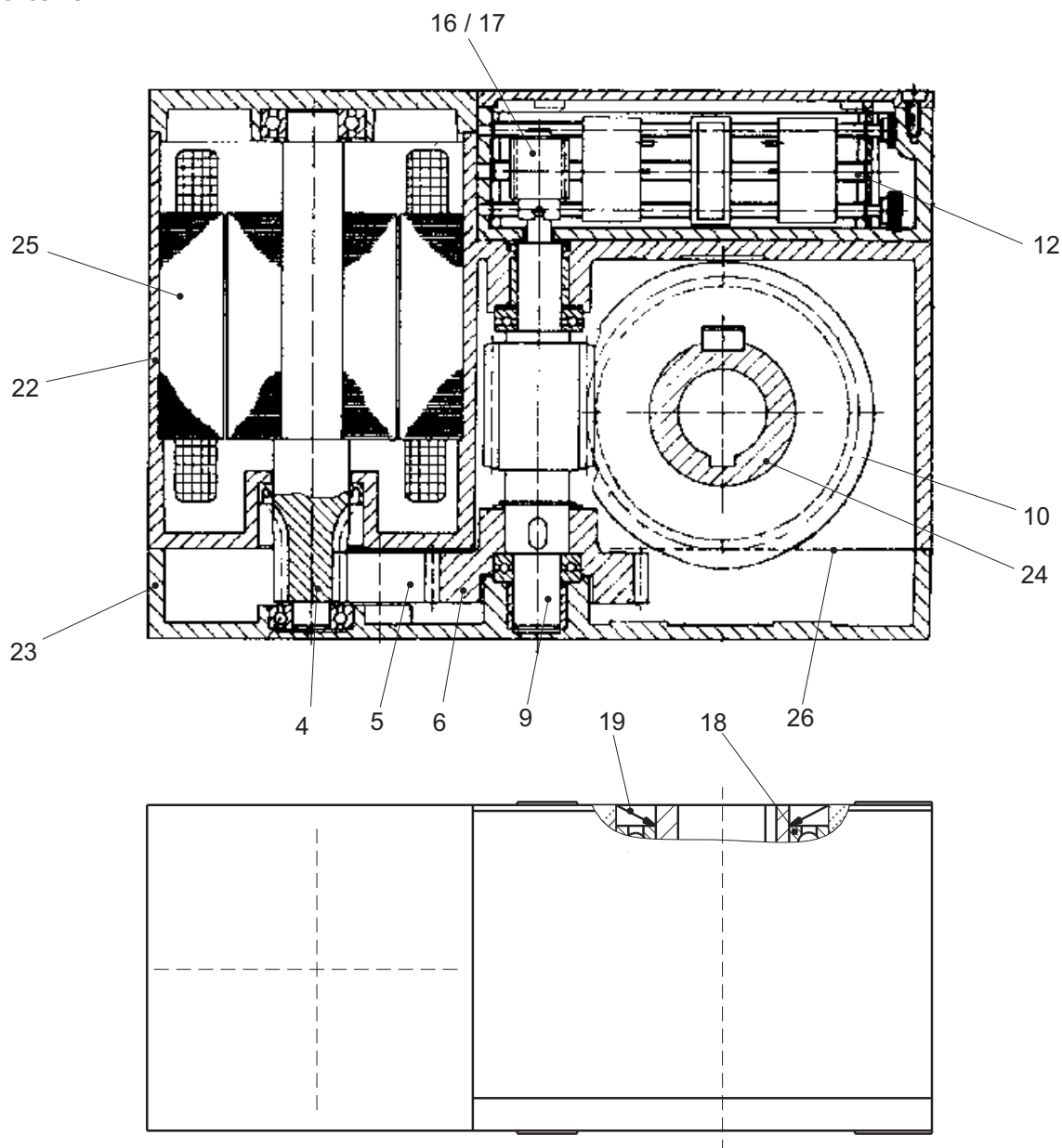
mit Gleichstrommotor (Option)



Optionen teilweise kombinierbar

Technische Änderungen vorbehalten

Ersatzteile



Pos.	Bezeichnung	Bestell-Nr.
4	Rotorwelle kpl.	Serial-Nr.
5	Zwischenrad	6-40-50.14
6	Stirnrad	6-40-50.16
9	Schneckenwelle A63	Serial-Nr.
10	Schneckenrad A63	Serial-Nr.
16	Steckschnecke	Serial-Nr.
(17)	Schraubenrad	Serial-Nr.
18	Rillenkugellager 16009	00300101600910
19	Radial-Wellendichtring 45-75-10	00200104575102
22	Getriebegehäuse	6-40-50.01
23	Getriebedeckel	6-40-70.01
24	Hohlwelle	6-40-101.01
25	Stator	Serial-Nr.
26	Flachdichtung Getriebedeckel	6-30-50.02A

Eine Ersatzteillieferung kann nur unter der Angabe der Geräte-Nr. erfolgen

Technische Änderungen vorbehalten