

MS 12



Technische Änderungen vorbehalten

Framo Morat GmbH & Co. KG
Höchst 7 • D-79871 Eisenbach

Tel.: +49 (0) 7657 / 88-0
Fax: +49 (0) 7657 / 88-333

www.framo-morat.com
info@framo-morat.com

Drehstrommotoren - 3x230/400V-50Hz

Abtriebsdrehzahl n_2 min ⁻¹	Nenn Drehmoment Nm **			Übersetzung	Motordrehzahl n_1 min ⁻¹	Motorleistung kW **			Selbst- hemmung	Max. Endschalbereich; Umdr. am Abtrieb
	ED 40%	ED 60%	ED 100%			ED 40%	ED 60%	ED 100%		
193	16	12		14,2:1	2750	0,4	0,3		So *	275
137,5	21	15,7		20:1	2750	0,4	0,3		So *	275
94,8	30	22,5		29:1	2750	0,4	0,3		So *	275
68	39,5	29,5		40,5:1	2750	0,4	0,3		So *	275
61	44	33		45:1	2750	0,4	0,3		So *	275
47,6	45,5	34		29:1	1380	0,3	0,23		So *	275
43,6	44	33		63:1	2750	0,4	0,3		So *	275
36,7	47	35		75:1	2750	0,4	0,3		So *	275
32,7	59	44		84:1	2750	0,4	0,3		Ss *	275
30,5	63	47		90:1	2750	0,4	0,3		Ss *	275
24,1	72	54		114:1	2750	0,4	0,3		Ss *	275
21,9	66	49		63:1	1380	0,3	0,23		So *	275
18,3	84	63		150:1	2750	0,4	0,3		Sd *	275
16,4	88	66		84:1	1380	0,3	0,23		Ss *	275
15,3	94,5	71		90:1	1380	0,3	0,23		Ss *	275
12,1	107,5	80,5		114:1	1380	0,3	0,23		Ss *	275
9,2	126	94,5		150:1	1380	0,3	0,23		Sd *	275
7,7	132	99		180:1	1380	0,3	0,23		Sd *	275
6,1	142	106,5		225:1	1380	0,3	0,23		Sd *	275
4,5	88	66	-	150:1	680	0,12	0,09		Sd *	275
3,8	92	68	-	180:1	680	0,12	0,09		Sd *	275
3	100	75	-	225:1	680	0,12	0,09		Sd *	275

Wechselstrommotoren - 1x230V-50Hz

Abtriebsdrehzahl n_2 min ⁻¹	Nenn Drehmoment Nm (20% ED) ***	Übersetzung	Motordrehzahl n_1 min ⁻¹	Motorleistung kW	Selbst- hemmung
193,0	10,0	14,2:1	2750	0,28	So *
137,5	13,0	20,0:1	2750	0,28	So *
94,8	18,0	29,0:1	2750	0,28	So *
68,0	23,9	40,5:1	2750	0,28	So *
61,0	26,0	45,0:1	2750	0,28	So *
47,6	27,0	29,0:1	1380	0,25	So *
43,6	26,0	63,0:1	2750	0,28	So *
36,7	28,0	75,0:1	2750	0,28	So *
32,7	35,0	84,0:1	2750	0,28	Ss *
30,5	38,0	90,0:1	2750	0,28	Ss *
24,1	43,0	114,0:1	2750	0,28	Ss *
21,9	40,0	63,0:1	1380	0,25	So *
18,3	49,8	150,0:1	2750	0,28	Sd *
16,4	53,0	84,0:1	1380	0,25	Ss *
15,3	56,9	90,0:1	1380	0,25	Ss *
12,1	65,0	114,0:1	1380	0,25	Ss *
9,2	75,9	150,0:1	1380	0,25	Sd *
7,7	79,0	180,0:1	1380	0,25	Sd *
6,1	84,9	225,0:1	1380	0,25	Sd *

24V DC Permanentmagnet-Motor

Abtriebsdrehzahl n_2 min ⁻¹	Nenn Drehmoment Nm	Selbsthemmung	Übersetzung
140	16	So *	14,2 : 1
100	21	So *	20 : 1
69	30	So *	29 : 1
49	40	So *	40,5 : 1
44	45	So *	45 : 1
32	45	So *	63 : 1
27	48	So *	75 : 1
24	60	Ss *	84 : 1
22	65	Ss *	90 : 1
17,5	73	Ss *	114 : 1
13	88	Sd *	150 : 1
11	91	Sd *	180 : 1
8,9	96	Sd *	225 : 1

Die Abtriebsdrehzahl von Compacta-Antrieben mit DC-Motor ist belastungsabhängig.

P = 0,3 kW

I_N = 25A

30% Einschaltdauer

Zu den Leistungstabellen:

*So = keine Selbsthemmung

Ss = statische Selbsthemmung

Sd = dynamische Selbsthemmung

** Bei ED 100% (DB) ist grundsätzlich Kühlung erforderlich. Bei Angabe von 60% ED werden durch Motorkühlung 100% ED erreicht.

*** Die angegebenen Wechselstromdrehmomente sind Dauerbetriebsmomente (innerhalb der jeweiligen ED). Das Anlaufmoment beträgt teilweise nur 66% der Katalogangabe. Bei max. Drehmomentbedarf empfiehlt sich Rücksprache mit dem Werk.

Motor und Getriebe sind kurzzeitig 50% überlastbar. Bei Wechsel- und Gleichstrommotoren kann es dabei zum Motorstillstand kommen.

Bei folgenden Betriebsbedingungen nehmen Sie bitte Kontakt mit dem Hersteller auf:

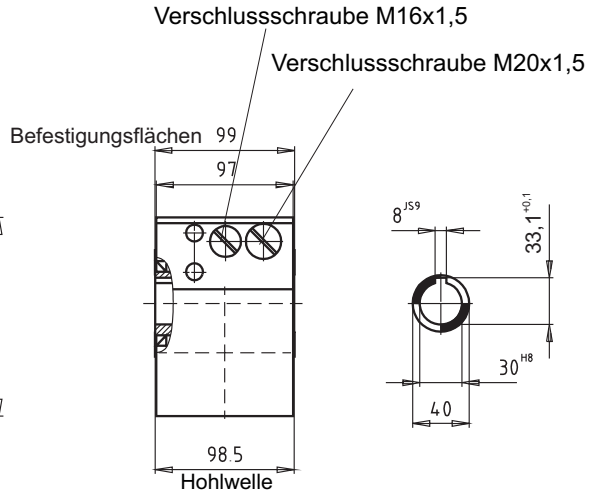
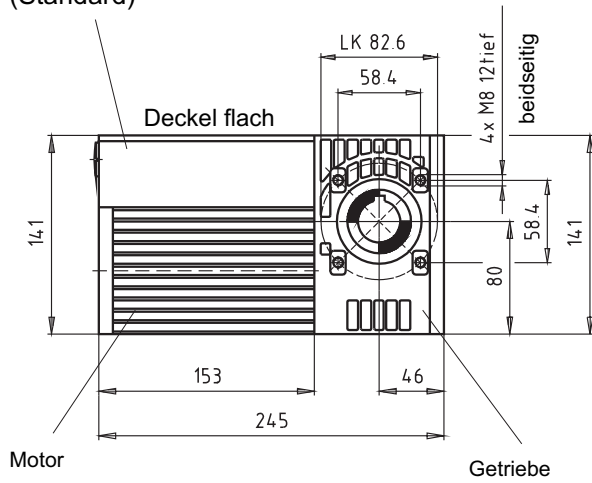
- Temperaturen unter 0°C (Wechselstrom und Gleichstrom unter 10°C)
- Temperaturen über 40°C
- Starken Vibrationen

Technische Änderungen vorbehalten

Maßblatt

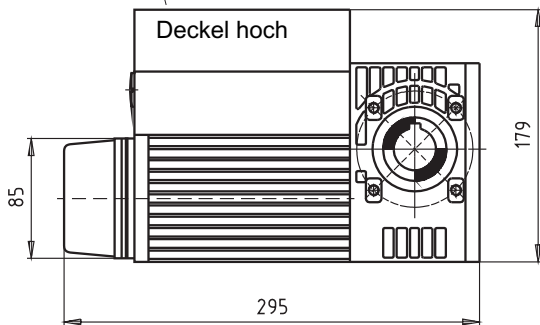
Standardantrieb mit Dreh- oder Wechselstrommotor

Schaltautomat 2 ohne Wendeschütz (Option) bzw. Klemmenkasten (ohne Schaltmechanik) (Standard)

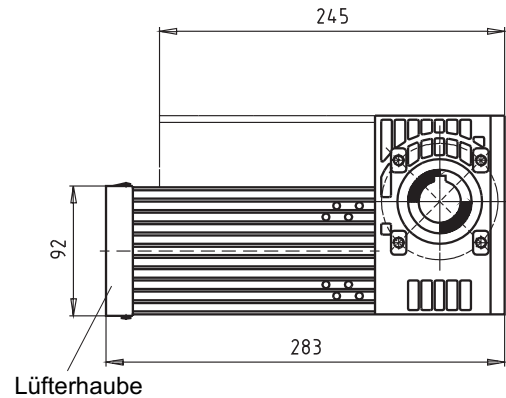


mit Federdruck-Einscheibenbremse (Option)

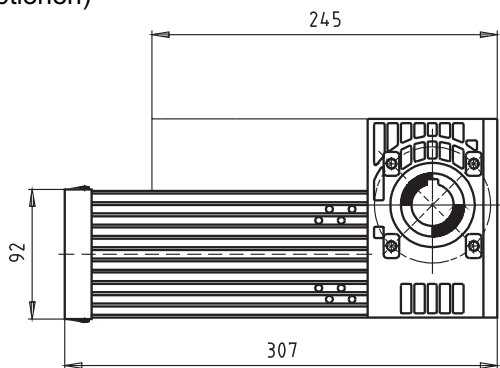
Schaltautomat 1 mit Wendeschütz, (Optionen)



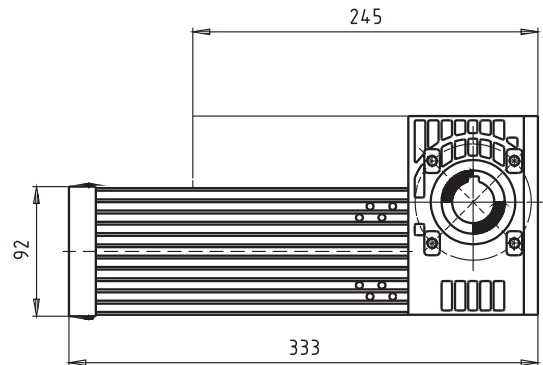
mit Eigenlüftung durch Lüfterflügel auf Rotorwelle (Option)



mit Eigenlüftung (durch Lüfterflügel) und Federdruck-Einscheibenbremse oder Fremdlüftung (durch Axialventilator) (Optionen)



mit Federdruck-Einscheibenbremse und Fremdlüftung durch Axialventilator (Optionen)

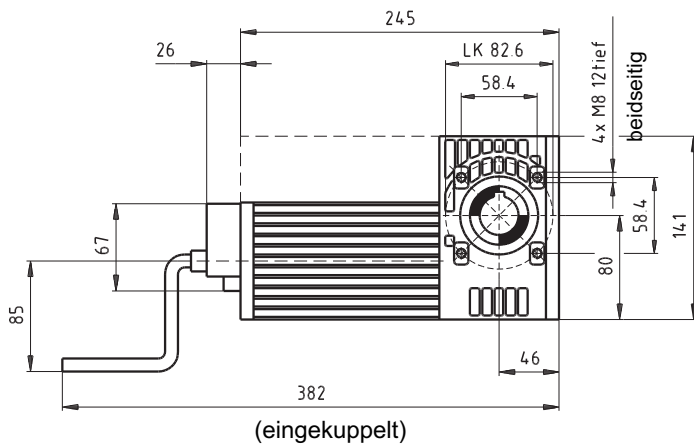


Optionen teilweise kombinierbar

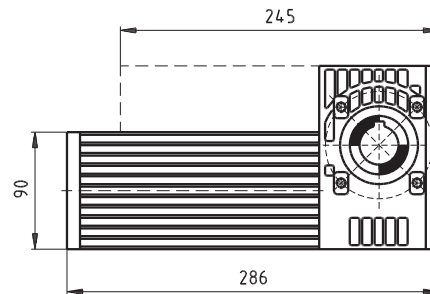
Technische Änderungen vorbehalten

Maßblatt

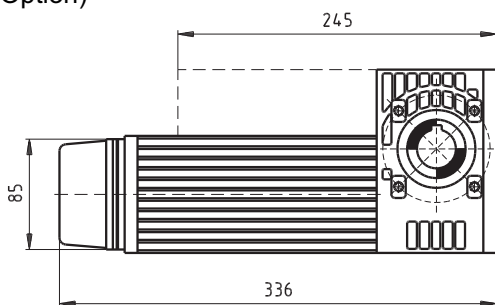
Nothandkurbel mit elektr. Absicherung (Option)



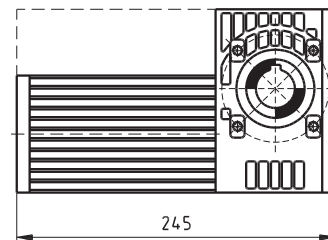
mit Gleichstrommotor (Option)



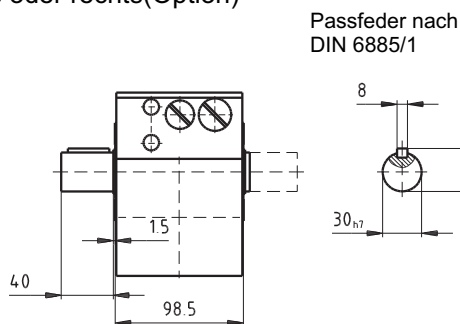
mit Gleichstrommotor und Federdruck-Einscheibenbremse (Option)



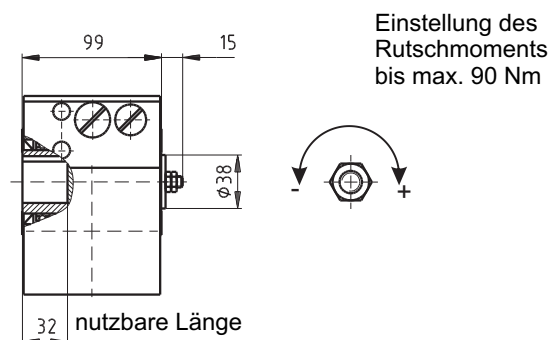
mit integrierter Anker-Konusbremse (nur bei Dreh- bzw. Wechselstrom) (Option)



mit Steckwelle einseitig wahlweise links oder rechts (Option)



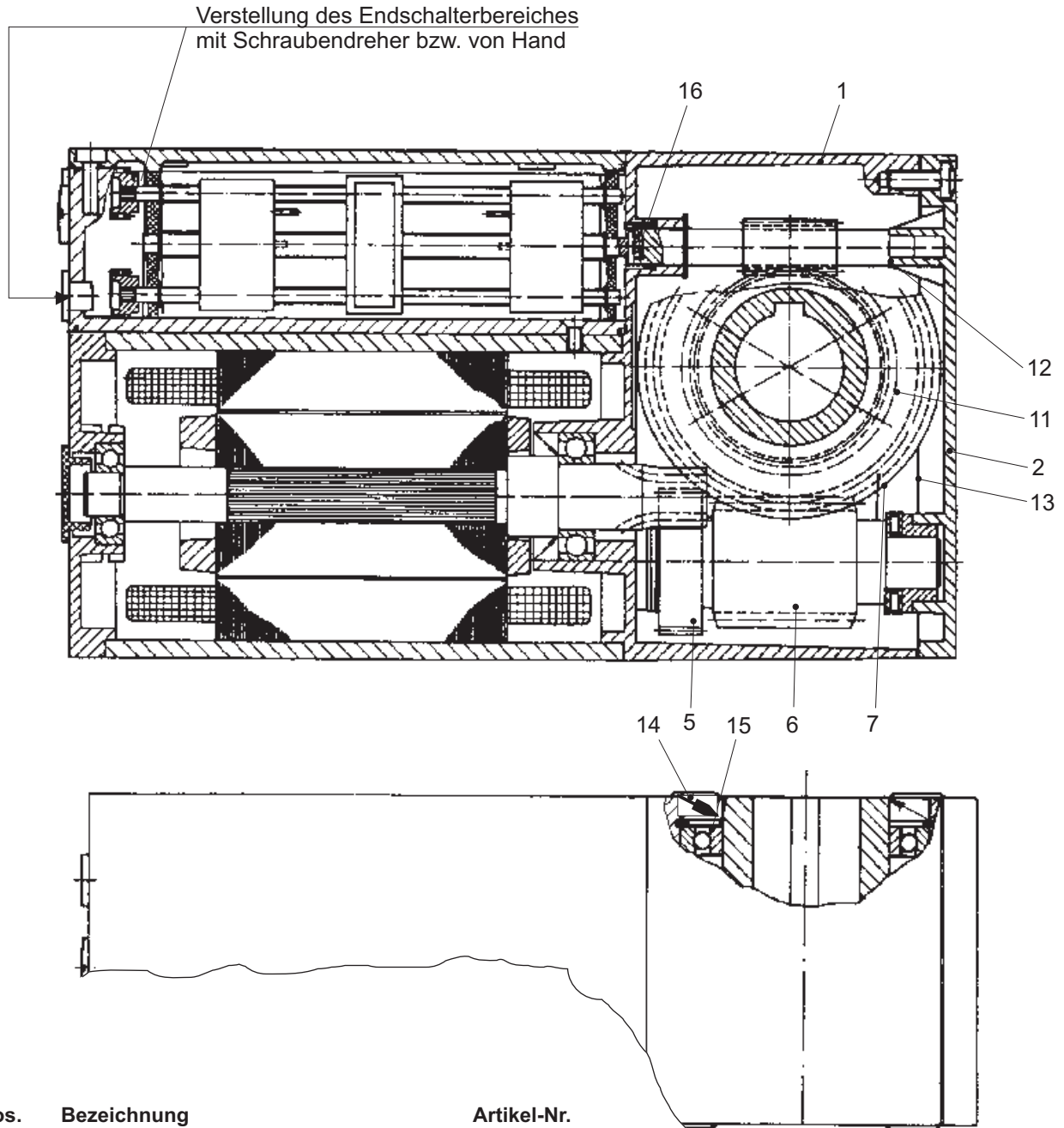
mit Rutschkupplung (Option)



Optionen teilweise kombinierbar

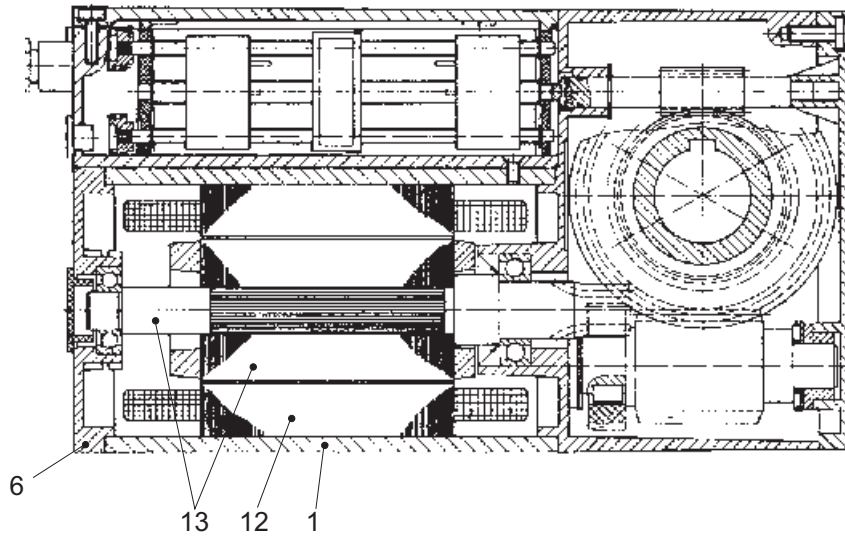
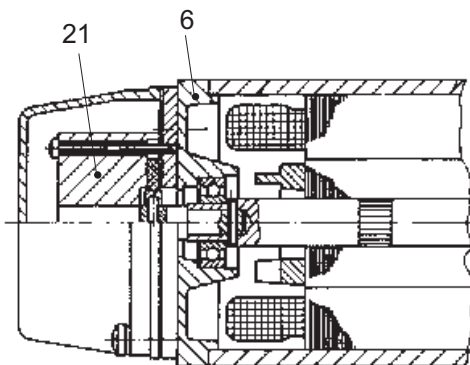
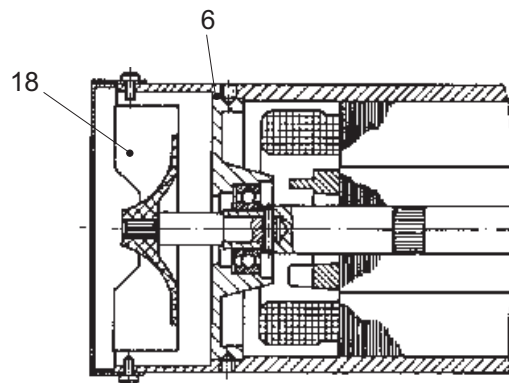
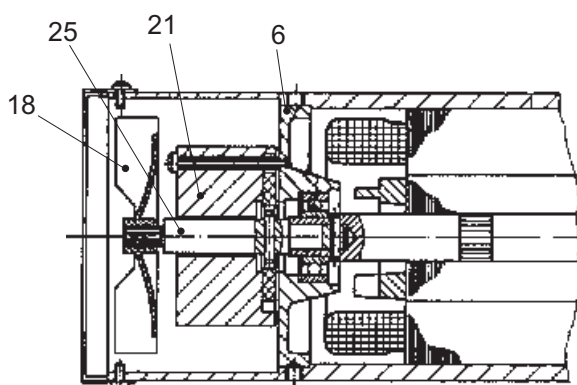
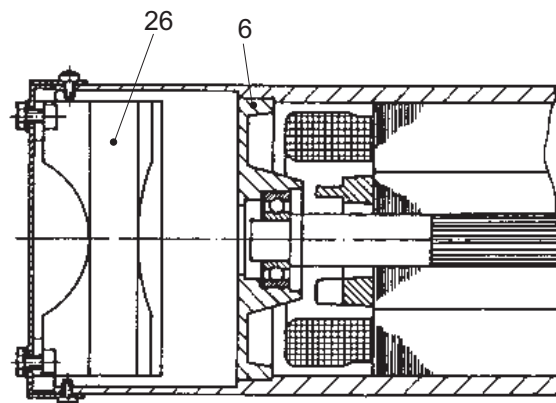
Technische Änderungen vorbehalten

Ersatzteile Getriebe



Pos.	Bezeichnung	Artikel-Nr.
1	Getriebegehäuse	6-12-01.01
2	Getriebedeckel	6-12-01.02
5	Zahnrad 1. Stufe	Serial-Nr.
6	Schneckenwelle A53	Serial-Nr.
7	Schneckenrad A53	Serial-Nr.
11	Rad f. Schaltautomat	Serial-Nr.
12	Steuerwelle f. Schaltautomat	Serial-Nr.
13	Deckeldichtung	6-12-01.03
14	Radialwellendichtring A40x68x7	00200104068072
15	Rillenkugellager 16008	00300101600810
16	Kupplung	6-12-36.03

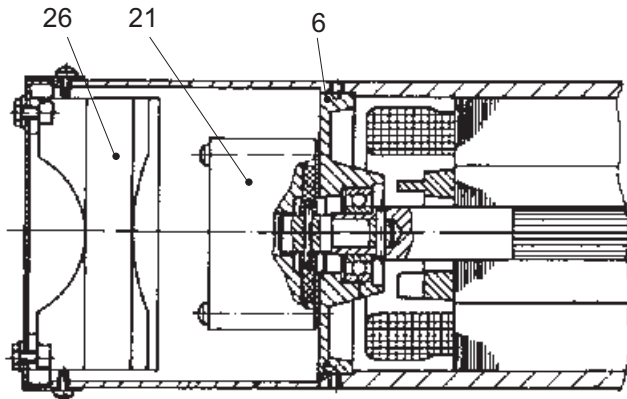
Eine Ersatzteillieferung kann nur unter Angabe der Geräte-Nr. erfolgen.

Ersatzteile Motor
Motor in Standardausführung (ohne Lüftung)

Motor mit Federdruck-Einscheibenbremse (ohne Lüftung)

Motor mit Eigenlüftung (Lüfterflügel)

Motor mit Federdruck-Einscheibenbremse und Eigenlüftung

Motor mit Fremdlüftung (Axialventilator)


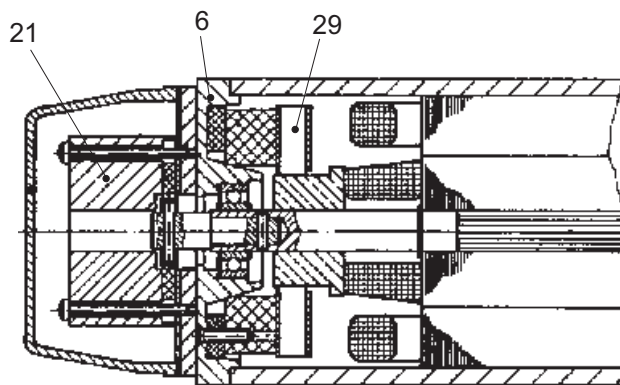
Technische Änderungen vorbehalten

Ersatzteile Motor

Motor mit Federdruck-Einscheibenbremse und Fremdlüftung



Gleichstrommotor mit Federdruck-Einscheibenbremse



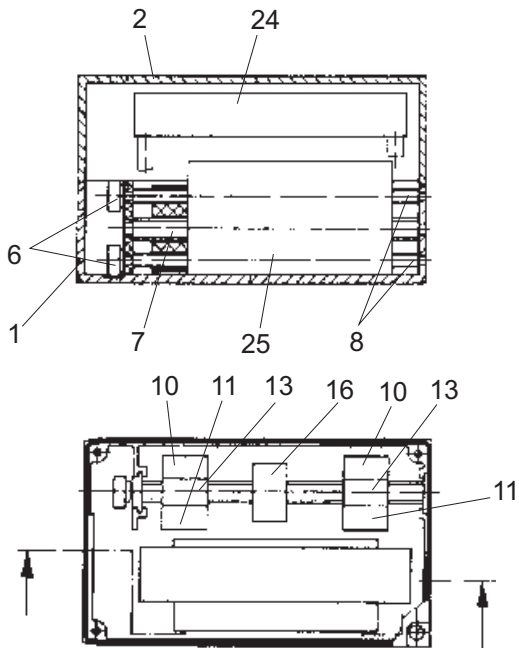
Pos.	Bezeichnung	Artikel-Nr.
1	Motorgehäuse N (Normalmotor)	Serial-Nr.
6	Motordeckel	Serial-Nr.
12	Stator	Serial-Nr.
13	Rotor kpl.	Serial-Nr.
18	Lüfterflügel	6-10-119.03
21	Magnetbremse	Serial-Nr.
26	Fremdlüfter	02901100007000

Ersatzteillieferung kann nur unter Angabe der Geräte-Nr. erfolgen

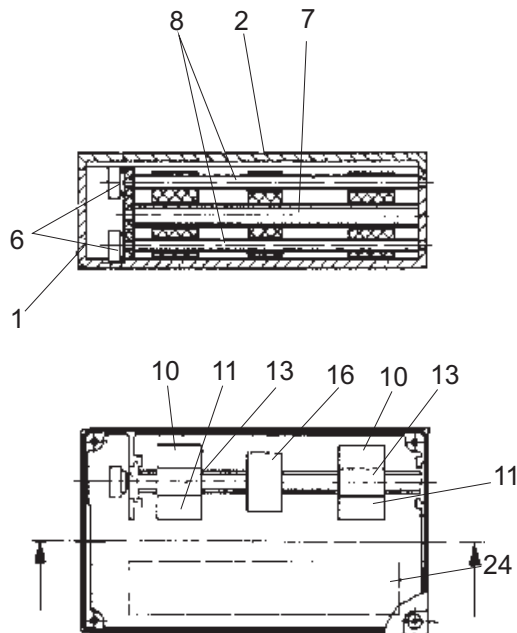
Technische Änderungen vorbehalten

Ersatzteile Schaltautomat

Ausführung 1



Ausführung 2



Pos. Bezeichnung

Artikel-Nr.

1	Endschaltergehäuse	Serial-Nr.
2	Deckel	Serial-Nr.
6	Einstellrad	6-10-36.14
7	Schaltspindel	Serial-Nr.
8	Stellspindel	6-10-36.13
9	Stellspindel	6-10-600.13
10	Sicherheitsendschalter S4 / S5	02450100000250
11	Endschalter S6 / S7	02450100000050
13	Schalterhalter	6-10-36.21
16	Schaltmutter	Serial-Nr.
24	Klemmleiste	02000102000000
25	Wendeschütz	Serial-Nr.
o. Nr.	Getriebekupplung	6-12-36.03

Eine Ersatzteillieferung kann nur unter Angabe der Geräte-Nr. erfolgen

Technische Änderungen vorbehalten

Framo Morat GmbH & Co. KG
Höchst 7 • D-79871 Eisenbach

Tel.: +49 (0) 7657 / 88-0
Fax: +49 (0) 7657 / 88-333

www.framo-morat.com
info@framomorat.com