

# Mini 0



Technische Änderungen vorbehalten

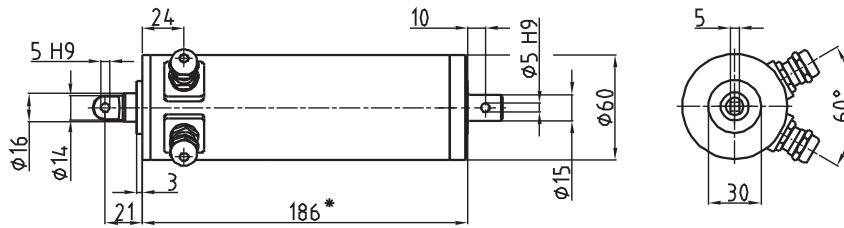
Framo Morat GmbH & Co. KG  
Höchst 7 • D-79871 Eisenbach

Tel.: +49 (0) 7657 / 88-0  
Fax: +49 (0) 7657 / 88-333

[www.framo-morat.com](http://www.framo-morat.com)  
[info@framo-morat.com](mailto:info@framo-morat.com)

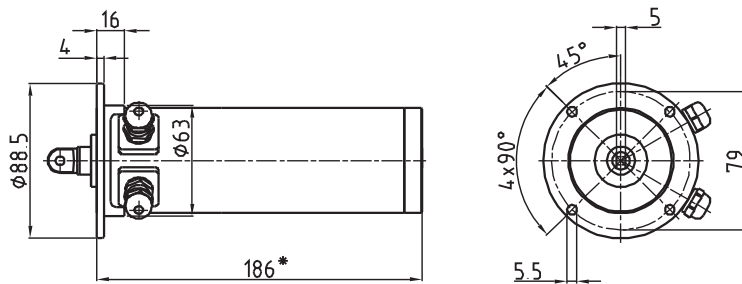
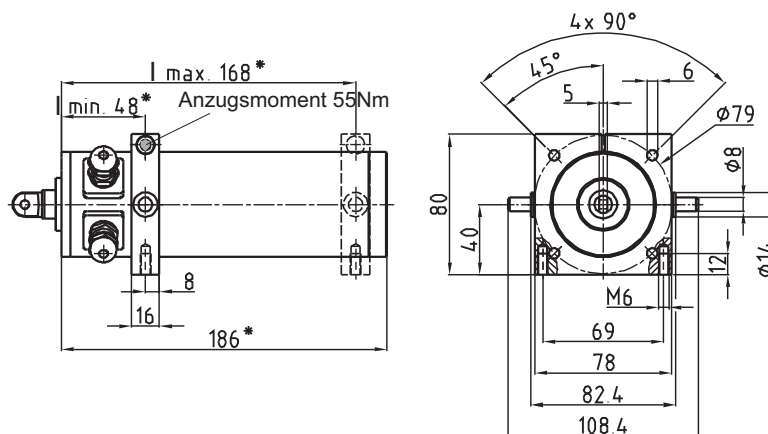
**Abmessungen Standardantrieb und Befestigungsarten**

[mm]

**Standardausführung: Wechselstrom, Grundhub (100 mm), 1-st., Befestigung A**


Die mit \* gekennzeichneten Maße geben die Gerätelänge, bezogen auf Grundhub und Übersetzung 1st. an. Bei abweichenden Hublängen und Übersetzungen addieren Sie bitte entsprechend die Maße x und y.

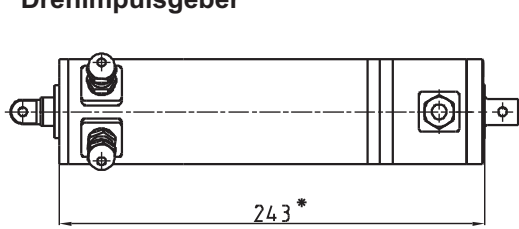
Getriebe	1-stufig	2-stufig	3-stufig		Hublänge	Grundhub	150	200	250	300
x	0	12	24	+	y	0	50	100	150	200

**Befestigung C**

**Befestigung DEF (Bitte Maß I bei Anfrage oder Bestellung mit angeben)**


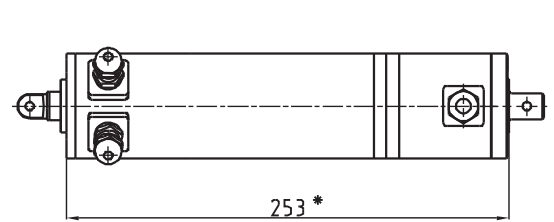
**Abmessungen Optionen**

[mm]

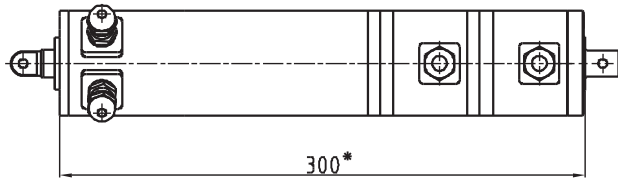
**Bremse oder Drehimpulsgeber**



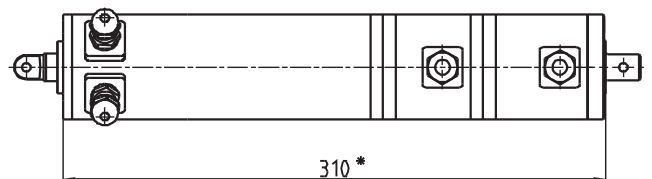
**Potentiometer**



**Bremse und Drehimpulsgeber**



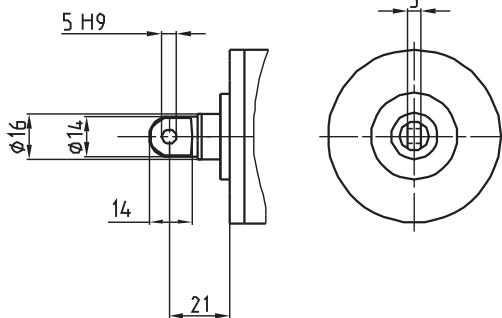
**Bremse und Potentiometer**



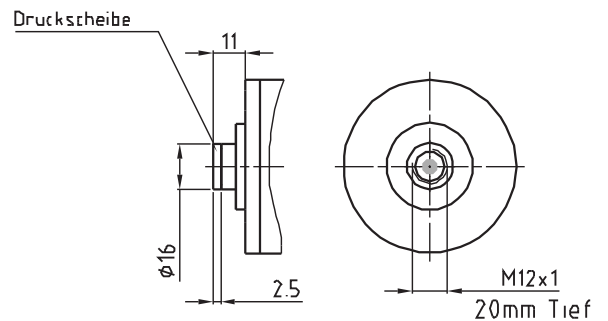
**Abmessungen Anschlussköpfe**

[mm]

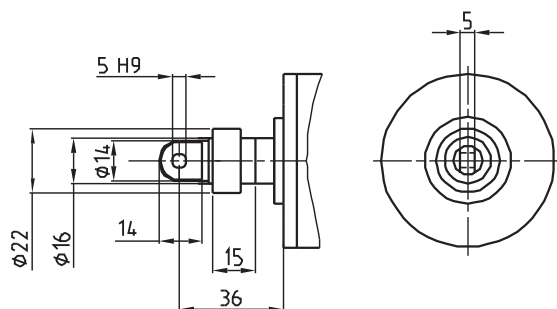
**Standard Anschlusskopf**



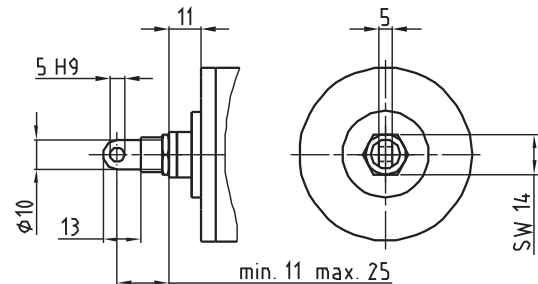
**Ohne Anschlusskopf**



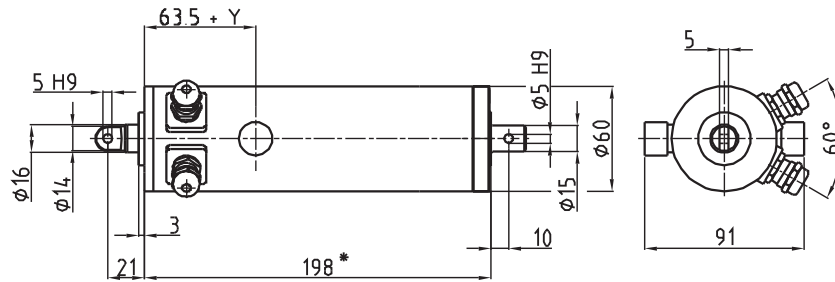
**Stelling**



**Verstellbarer Anschlusskopf**

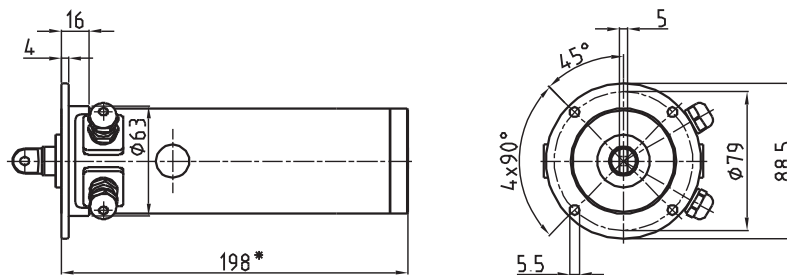
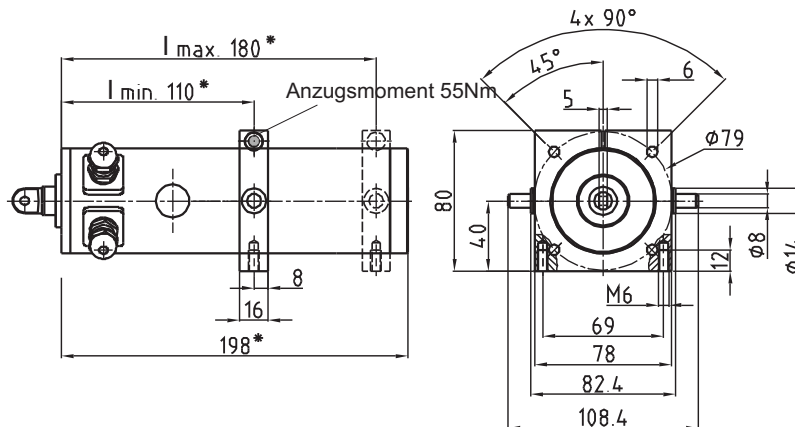


Technische Änderungen vorbehalten

**Abmessungen Gleichstrom**
**[mm]**
**Gleichstrom Befestigung A**


Die mit \* gekennzeichneten Maße geben die Gerätelänge, bezogen auf Grundhub und Übersetzung 1-st. an. Bei abweichenden Hublängen und Übersetzungen addieren Sie bitte entsprechend die Maße **x** und **y**.

Getriebe	1-stufig	2-stufig	3-stufig		Hublänge	Grundhub	150	200	250	300
<b>x</b>	0	12	24	<b>+</b>	<b>y</b>	0	50	100	150	200

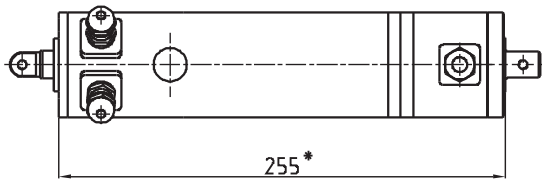
**Gleichstrom Befestigung C (Bitte Maß I bei Anfrage oder Bestellung mit angeben)**

**Gleichstrom Befestigung DEF (Bitte Maß I bei Anfrage oder Bestellung mit angeben)**


Technische Änderungen vorbehalten

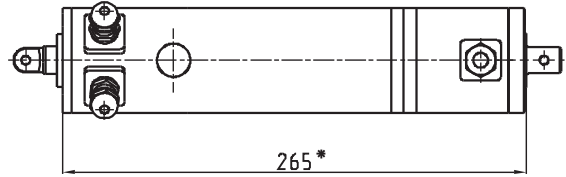
**Abmessungen Gleichstrom Optionen**

[mm]

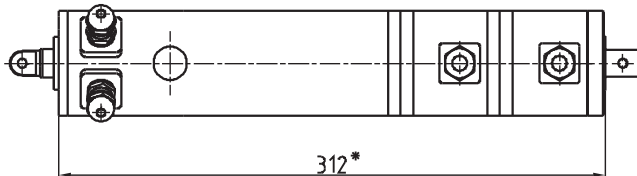
**Bremse oder Drehimpulsgeber**



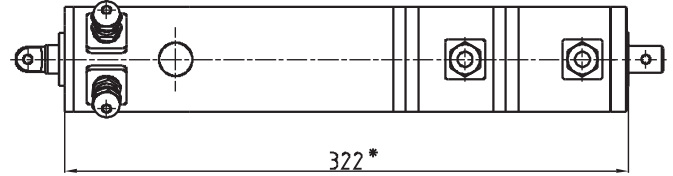
**Potentiometer**



**Bremse und Drehimpulsgeber**



**Bremse und Potentiometer**



**Leistungstabellen**

**Wechselstrom 1 x 230 V - 50 Hz**

Motor Drehzahl min <sup>-1</sup>	Leistung kW	ED %	Planeten- getriebe	Trapez- spindel	Hubge- schwindigkeit mm/s	maximale Hubkraft [N] bei Hublänge [mm]			
						100	150	200	250
1200	0,030	15	1-st.	10x6 So	30*	450	450	450	450
1200	0,030	15	1-st.	10x3 Sd	15	600	600	600	600
1200	0,030	15	1-st.	10x2 Sd	10	600	600	600	600
1200	0,030	15	2-st.	10x6 So	8	1000	1000	1000	600
1200	0,015	30-40	2-st.	10x3 Sd	4	1000	1000	1000	600
1200	0,015	30-40	2-st.	10x2 Sd	2,7	1000	1000	1000	600
1200	0,015	50-60	3-st.	10x6 So	2	1000	1000	1000	600
1200	0,015	50-60	3-st.	10x3 Sd	1	1000	1000	1000	600
1200	0,015	50-60	3-st.	10x2 Sd	0,7	1000	1000	1000	600

**Gleichstrom 24 V DC**

Motor Drehzahl min <sup>-1</sup>	Leistung kW	ED %	Planeten- getriebe	Trapez- spindel	Hubge- schwindigkeit mm/s	maximale Hubkraft [N] bei Hublänge [mm]			
						100	150	200	250
1600	0,055	25	1-st.	10x6 So	40*	450	450	450	450
2000	0,055	25	1-st.	10x3 Sd	25*	600	600	600	600
2000	0,055	25	1-st.	10x2 Sd	16*	600	600	600	600
2100	0,055	25	2-st.	10x6 So	14*	900	900	900	600
2300	0,055	50	2-st.	10x3 Sd	7,5	1000	1000	1000	600
2500	0,055	50	2-st.	10x2 Sd	5,5	1000	1000	1000	600
2600	0,055	50	3-st.	10x6 So	4,5	1000	1000	1000	600
2600	0,055	50	3-st.	10x3 Sd	2,2	1000	1000	1000	600
2600	0,055	50	3-st.	10x2 Sd	1,5	1000	1000	1000	600

So = keine Selbsthemmung; Ss = statische Selbsthemmung; Sd = dynamische Selbsthemmung

1-stufig = 3,9:1

2-stufig = 15,2:1

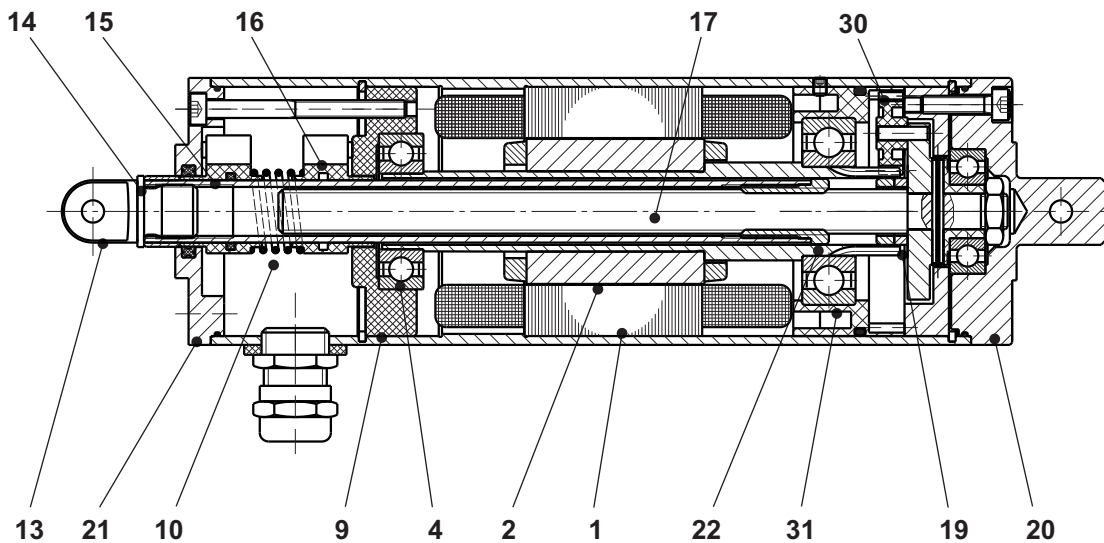
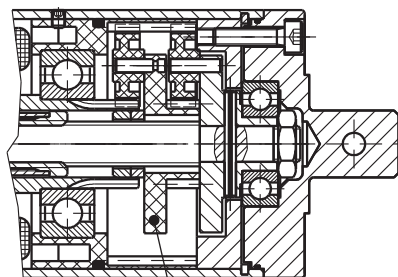
3-stufig = 59,3:1

\* Bremse erforderlich.

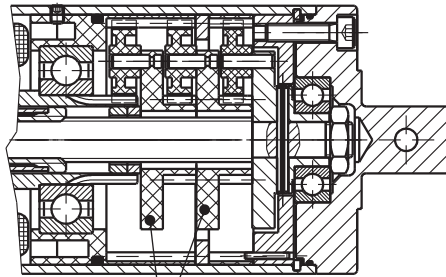
Die Einschaltdauer (ED) bezieht sich auf 10 min.

Bei Zugbelastung gilt die max. Hubkraft der jeweiligen Hubgeschwindigkeit.

Technische Änderungen vorbehalten

**Ersatzteilliste**
**Wechselstrom**

**2-stufiges Planetengetriebe**


33

**3-stufiges Planetengetriebe**


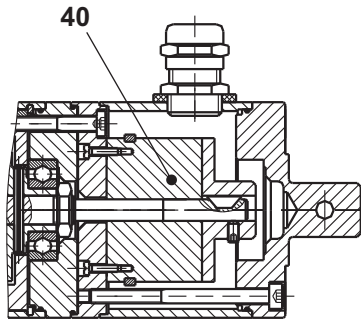
33

Pos.	Bezeichnung	Artikel-Nr.
1	Stator .....	Serial-Nr.
2	Rotor kpl.....	Serial-Nr.
4	Rillenkugellager .....	00300100600383
7	Endschalter .....	02450100000700
9	Klemmbrett kpl.....	Serial-Nr.
10	Druckfeder .....	8-2000-01.02
13	Anschlusskopf .....	Serial-Nr.
14	Druckscheibe .....	Serial-Nr.
15	Schaltbuchse 1kpl. mit Quadring und Endschalter .....	8-2000-05.00
16	Schaltbuchse 2 mit Endschalter .....	8-2000-06.00
17	Tr.Spindel kpl.....	Serial-Nr.
19	Filzring .....	8-2001-01.12
20	Getriebedeckel .....	Serial-Nr.
21	Lagerschild/ mit Quadring .....	8-2000-01.12N
22	Spindelmutter, Kolbenrohr .....	Serial-Nr.
30	Planetenrad .....	8-2000-60.03R
31	Innenzahnkranz kpl. mit Rillenkugellager .....	Serial-Nr.
33	Planetenradträger kpl. verzahnt .....	Serial-Nr.

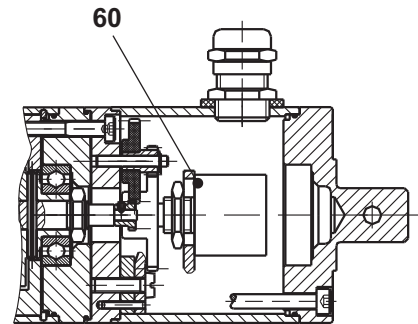
Technische Änderungen vorbehalten

**Ersatzteilliste**

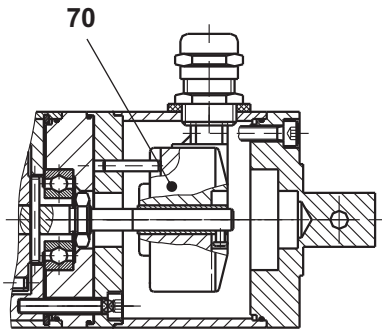
**Federdruck-Einscheibenbremse**



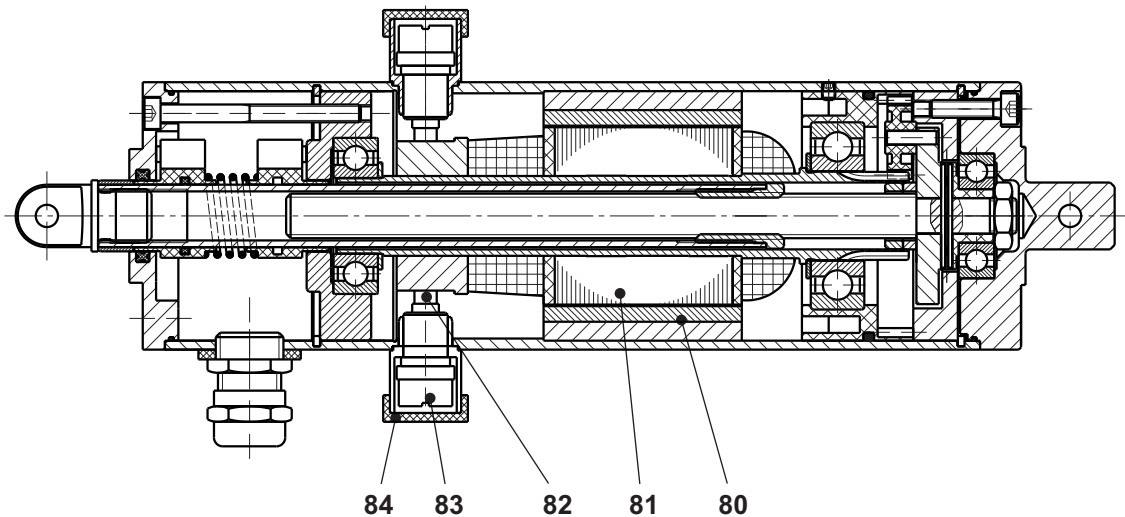
**Potentiometer**



**Drehimpulsgeber**



Pos.	Bezeichnung	Artikel-Nr.
40	Federdruck-Einscheibenbremse .....	Serial-Nr.
60	Potentiometer .....	Serial-Nr.
70	Drehimpulsgeber .....	Serial-Nr.

**Ersatzteilliste**
**Gleichstrom**


Pos.	Bezeichnung	Artikel-Nr.
80	Gleichstrom-Feld .....	Serial-Nr.
81	Gleichstrom-Anker kpl.....	8-2000-21.00
82	Bronze-Kohle .....	8-2000-10.05
83	Köcher-Bürstenhalter .....	8-2000-10.03
84	Köcherhalterdeckel .....	8-2000-10.04