

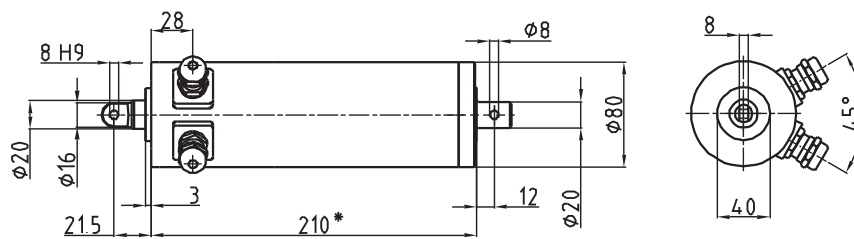
Mini 01



Technische Änderungen vorbehalten

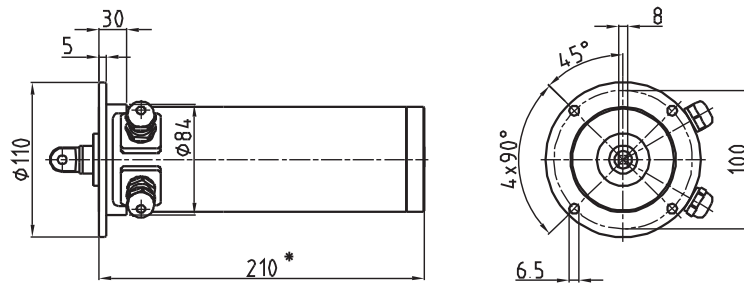
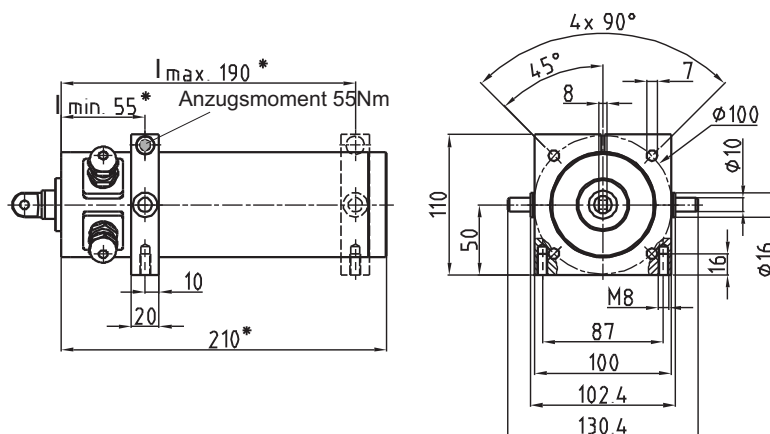
Abmessungen Standardantrieb und Befestigungsarten

[mm]

Standardausführung: Drehstrom / Wechselstrom, Grundhub (100 mm), 1-st., Befestigung A


Die mit * gekennzeichneten Maße geben die Gerätelänge, bezogen auf Grundhub und Übersetzung 1-st. an. Bei abweichenden Hublängen und Übersetzungen addieren Sie bitte entsprechend die Maße x und y.

Getriebe	1:1	1-stufig	2-stufig	3-stufig		Hublänge	Grundhub	150	200	250	300
x	0	0	17	32	+	y	0	50	100	150	200

Befestigung C

Befestigung DEF (Bitte Maß I bei Anfrage oder Bestellung mit angeben)


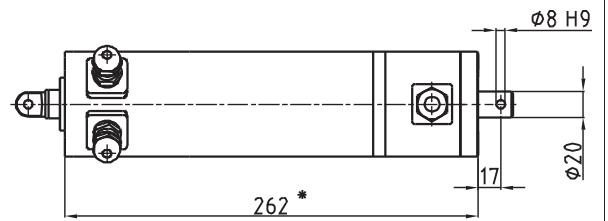
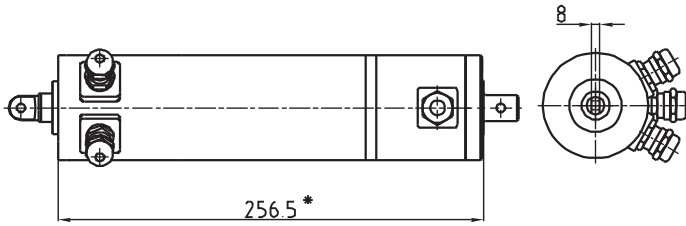
Technische Änderungen vorbehalten

Abmessungen Optionen

[mm]

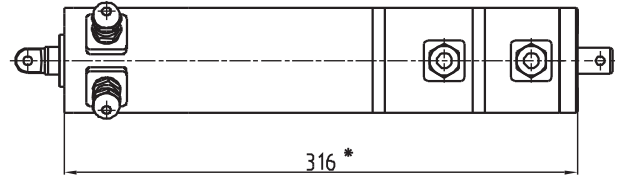
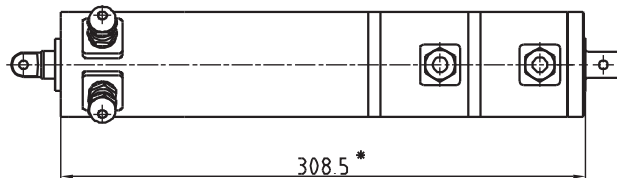
Bremse oder
Drehimpulsgeber oder
Potentiometer

Kraftabhängige Abschaltung



Bremse und Drehimpulsgeber oder
Bremse und Potentiometer

Bremse und kraftabhängige Abschaltung

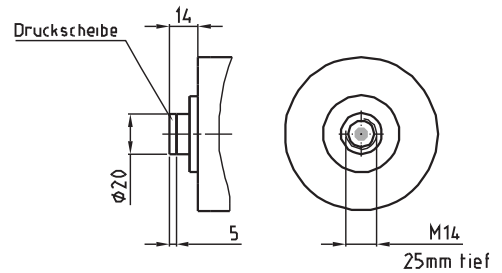
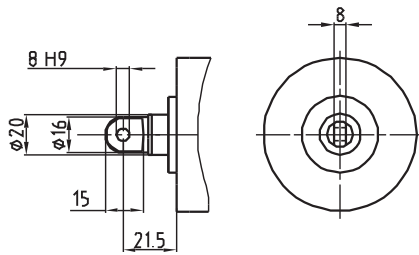


Abmessungen Anschlussköpfe

[mm]

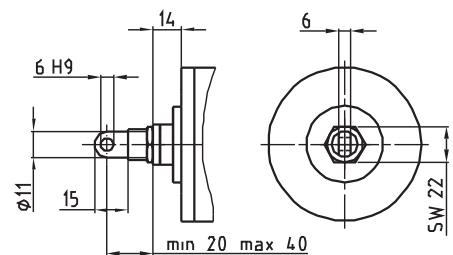
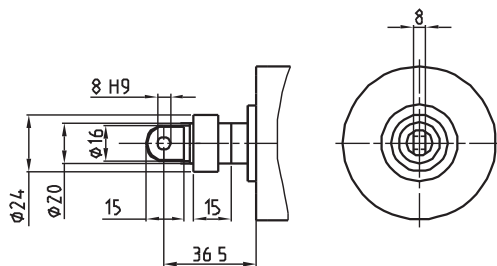
Standard Anschlusskopf

Ohne Anschlusskopf



Stellring

Verstellbarer Anschlusskopf



Technische Änderungen vorbehalten

Leistungstabellen

Drehstrom 3 x 230 / 400 V - 50 Hz

Motor Drehzahl min ⁻¹	Leistung kW	ED %	Planeten- getriebe-	Trapez- spindel	Hubge- schwindigkeit mm/s	maximale Hubkraft [N] bei Hublänge [mm]			
						100	150	200	250 300
1300	0,05	15	1:1	10x6 So	130*	200	200	200	200
1300	0,05	15	1:1	10x3 Sd	65*	280	280	280	280
1300	0,05	15	1:1	10x2 Sd	43*	310	310	310	310
1300	0,05	15	1-st.	10x6 So	30*	700	700	700	540
1300	0,05	15	1-st.	10x3 Sd	15	1000	1000	1000	540
1300	0,05	15	1-st.	10x2 Sd	10	1000	1000	1000	1000
1300	0,032	40	2-st.	10x6 So	7	1500	1500	1000	540
1300	0,032	40	2-st.	10x3 Sd	3	1500	1500	1000	540
1300	0,022	50-60	2-st.	10x2 Sd	2	1500	1500	1500	1000
1300	0,022	50-60	3-st.	10x6 So	1,5	1600	1600	1000	540
1300	0,022	50-60	3-st.	10x3 Sd	1	1600	1600	1000	540
1300	0,022	50-60	3-st.	10x2 Sd	0,5	1600	1600	1600	1000

Wechselstrom 1 x 230 V - 50 Hz

Motor Drehzahl min ⁻¹	Leistung kW	ED %	Planeten- getriebe-	Trapez- spindel	Hubge- schwindigkeit mm/s	maximale Hubkraft [N] bei Hublänge [mm]			
						100	150	200	250 300
1300	0,043	15	1:1	10x6 So	130*	120	120	120	120
1300	0,043	15	1:1	10x3 Sd	65*	170	170	170	170
1300	0,043	15	1:1	10x2 Sd	43*	190	190	190	190
1300	0,043	15	1-st.	10x6 So	30*	420	420	420	420
1300	0,043	15	1-st.	10x3 Sd	15	600	600	600	540
1300	0,043	15	1-st.	10x2 Sd	10	600	600	600	600
1300	0,032	15/40	2-st.	10x6 So	7	1500/900	1500/900	1000/600	540
1300	0,032	15/40	2-st.	10x3 Sd	3	1500/900	1500/900	1000/600	540
1300	0,022	15/50-60	2-st.	10x2 Sd	2	1500/900	1500/900	1500/900	1000
1300	0,022	15/50-60	3-st.	10x6 So	1,5	1600/960	1600/960	1000/600	540
1300	0,022	15/50-60	3-st.	10x3 Sd	1	1600/960	1600/960	1000/600	540
1300	0,022	15/50-60	3-st.	10x2 Sd	0,5	1600/960	1600/960	1600/960	1000

So = keine Selbsthemmung; Ss = statische Selbsthemmung; Sd = dynamische Selbsthemmung

1-stufig = 4,3:1

2-stufig = 18,9:1

3-stufig = 82,3:1

* Ab einer Hubgeschwindigkeit von 20 mm/sec. wird eine Bremse benötigt.

Die Einschaltdauer (ED) bezieht sich auf 10 min.

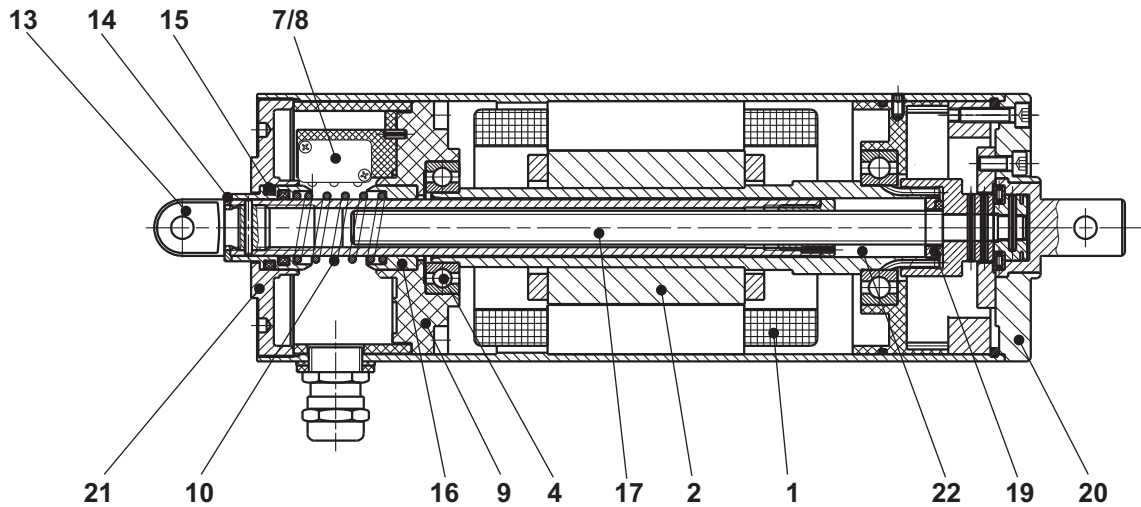
Bei Zugbelastung gilt die max. Hubkraft der jeweiligen Hubgeschwindigkeit

Bei Einphasen-Wechselstrom reduziert sich die mit 15% ED angegebene Hubkraft auf 60%.

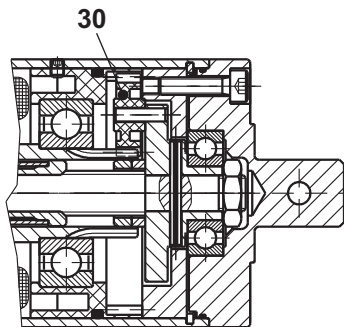
Bei der mit 40% - 60% ED angegebenen Leistung ergibt sich keine Leistungsreduzierung, wenn die ED auf 15% herab gesetzt wird.

Ersatzteilliste

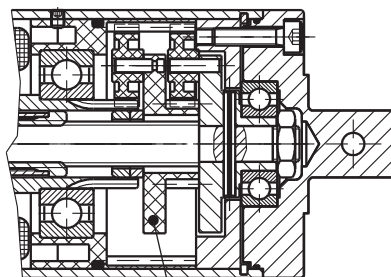
Drehstrom / Wechselstrom, Übersetzung 1:1



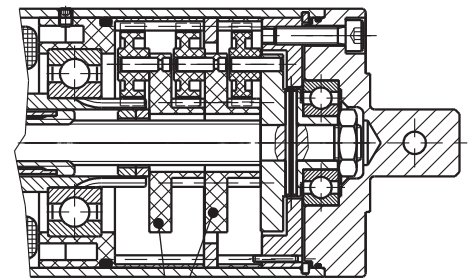
1-stufiges Planetengetriebe



2-stufiges Planetengetriebe



3-stufiges Planetengetriebe

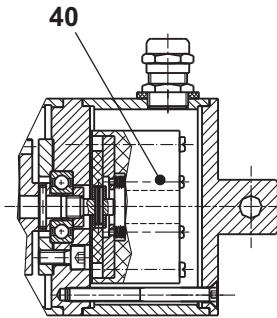


Pos.	Bezeichnung	Artikel-Nr.
1	Stator	Serial-Nr.
2	Rotor kpl.....	Serial-Nr.
4	Rillenkugellager	00300100600483
7	Endschalter	02450100000600
8	Zwangstrenner	02450100000250
9	Klemmbrett kpl.....	Serial-Nr.
10	Druckfeder	00155002470120
13	Anschlusskopf	Serial-Nr.
14	Druckscheibe	Serial-Nr.
15	Schaltbuchse 1kpl. mit Quadringen	8-2001-01.05N
16	Schaltbuchse 2	8-2001-01.06A
17	Tr.Spindel kpl.....	Serial-Nr.
19	Filzring	8-2001-01.12
20	Getriebedeckel A	Serial-Nr.
21	Lagerschild	8-2001-01.08N
22	Spindelmutter, Kolbenrohr	Serial-Nr.
30	Planetenrad	8-2001-130.04
31	Innenzahnkranz kpl.....	Serial-Nr.
33	Planetenradträger kpl. verzahnt	Serial-Nr.

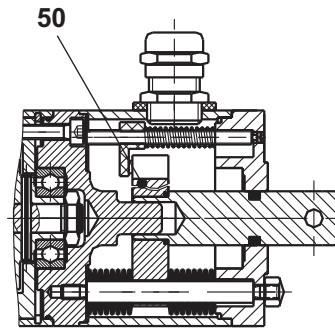
Technische Änderungen vorbehalten

Ersatzteilliste

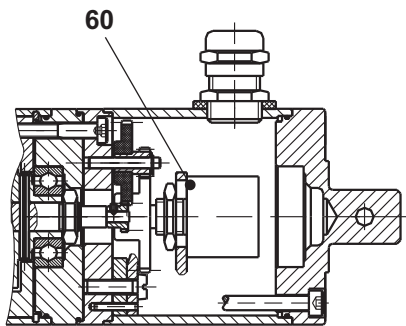
Federdruck-Einscheibenbremse



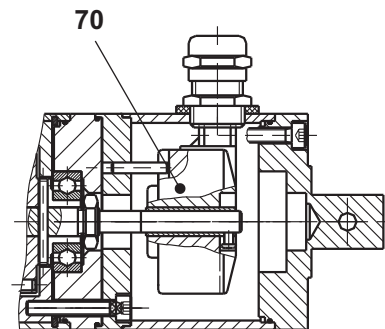
Kraftabhängige Abschaltung



Potentiometer



Drehimpulsgeber



Pos.	Bezeichnung	Artikel-Nr.
40	Federdruck-Einscheibenbremse	Serial-Nr.
50	Kraftabhängige Abschaltung kpl.....	Serial-Nr.
60	Potentiometer	Serial-Nr.
70	Drehimpulsgeber	Serial-Nr.

Technische Änderungen vorbehalten