

Mini 3



Technische Änderungen vorbehalten

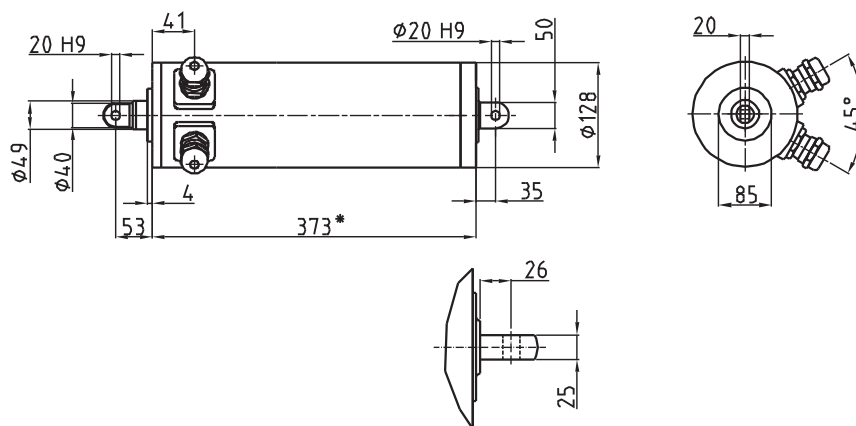
Framo Morat GmbH & Co. KG
Höchst 7 • D-79871 Eisenbach

Tel.: +49 (0) 7657 / 88-0
Fax: +49 (0) 7657 / 88-333

www.framo-morat.com
info@framo-morat.com

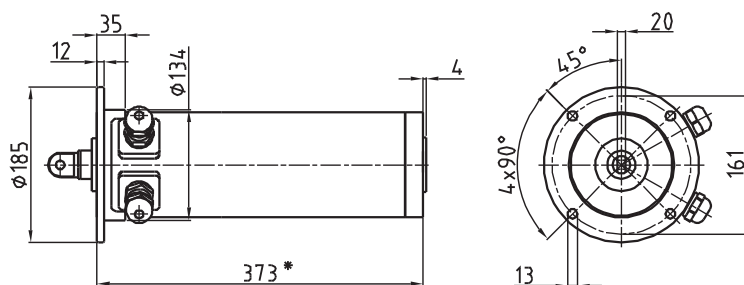
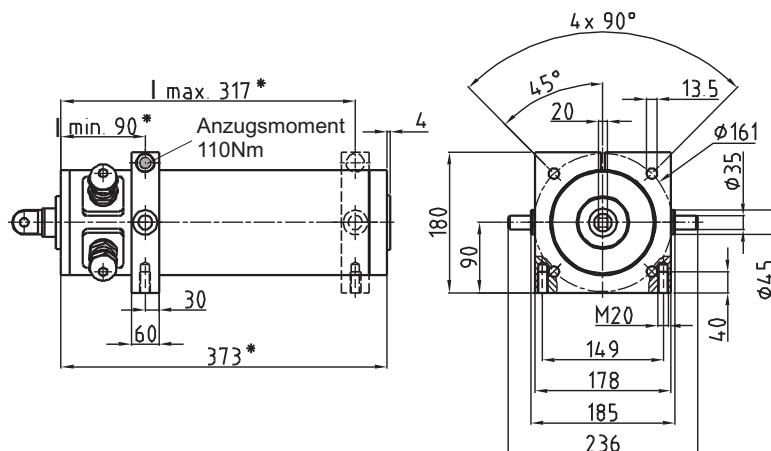
Abmessungen Standardantrieb und Befestigungsarten

[mm]

Standardausführung: Drehstrom, Grundhub (175 mm), 1-st., Befestigung A


Die mit * gekennzeichneten Maße geben die Gerätelänge, bezogen auf Grundhub und Übersetzung 1-st. an. Bei abweichenden Hublängen und Übersetzungen addieren Sie bitte entsprechend die Maße **x** und **y**.

Getriebe	1-stufig	2-stufig	3-stufig		Hublänge	Grundhub	250	300	350	400	450	500							
x	0	35	70	+	y	0	75	125	175	225	275	325							

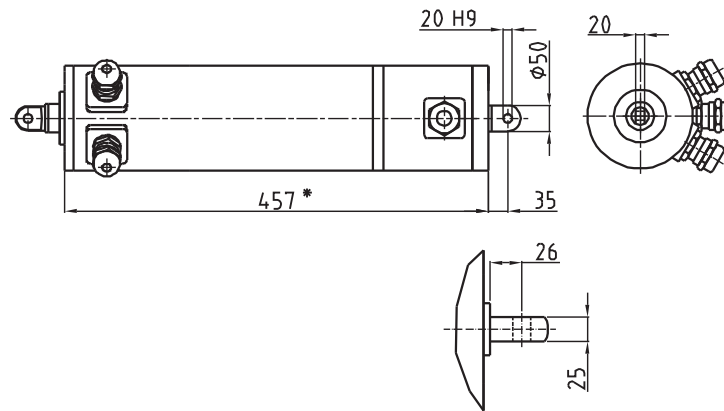
Befestigung C

Befestigung DEF (Bitte Maß l bei Anfrage oder Bestellung mit angeben)


Technische Änderungen vorbehalten

Abmessungen Optionen

[mm]

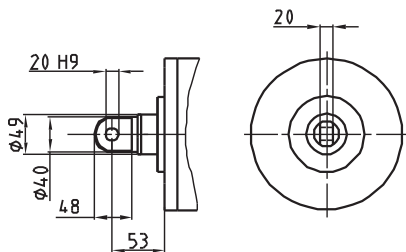
Bremse oder
Drehimpulsgeber oder
Potentiometer



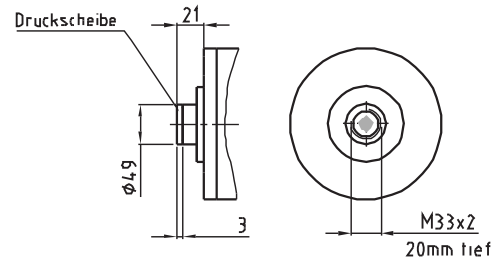
Abmessungen Anschlussköpfe

[mm]

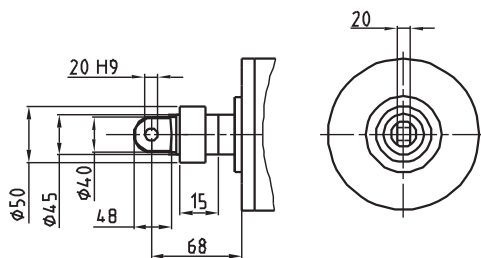
Standard Anschlusskopf



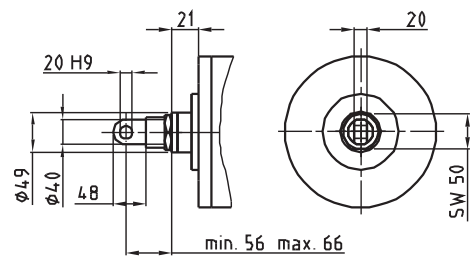
Ohne Anschlusskopf



Stelling



Verstellbarer Anschlusskopf



Technische Änderungen vorbehalten

Leistungstabelle

Drehstrom 3 x 230 / 400 V - 50 Hz

Motor Drehzahl	Leistung	ED	Planeten- getriebe-	Trapez- spindel	Hubge- schwindigkeit	maximale Hubkraft [N] bei Hublänge [mm]			
						175	250 300	350 400	450 500
min ⁻¹	kW	%			mm/s				
1400	1,5	15	1-st.	28x8 Ss	47*	8100	8100	8100	8100
1400	1,5	15	1-st.	28x5 Sd	29*	8900	8900	8900	8900
1400	1,5	15	1-st.	28x3 Sd	17,5	9900	9900	9900	9900
1400	1,5	15	2-st.	28x8 Ss	12	20000	20000	19400	13120
1400	1,5	15	2-st.	28x5 Sd	7,3	20000	20000	20000	20000
1400	0,75	40	2-st.	28x3 Sd	4,4	20000	20000	20000	20000
1400	0,5	50-60	3-st.	28x8 Ss	2,9	26000	26000	19400	13120
1400	0,5	50-60	3-st.	28x5 Sd	1,8	26000	26000	26000	20000
1400	0,5	50-60	3-st.	28x3 Sd	1,1	26000	26000	26000	26000

So = keine Selbsthemmung; Ss = statische Selbsthemmung; Sd = dynamische Selbsthemmung

1-stufig = 4:1

2-stufig = 16:1

3-stufig = 64:1

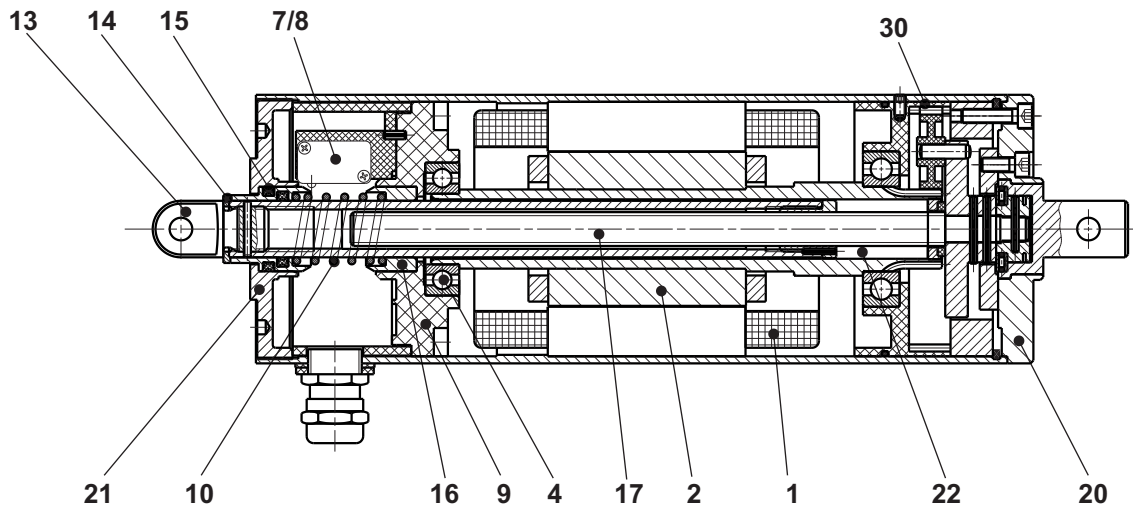
* Ab einer Hubgeschwindigkeit von 20 mm/sec. wird eine Bremse benötigt.

Die Einschaltdauer (ED) bezieht sich auf 10 min.

Bei Zugbelastung gilt die max. Hubkraft der jeweiligen Hubgeschwindigkeit

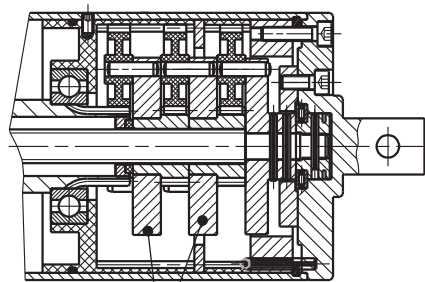
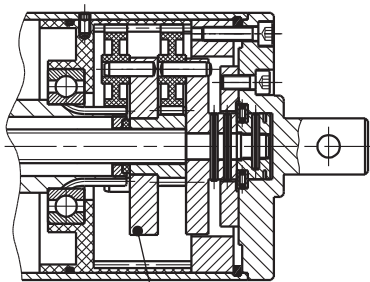
Ersatzteilliste

Drehstrom



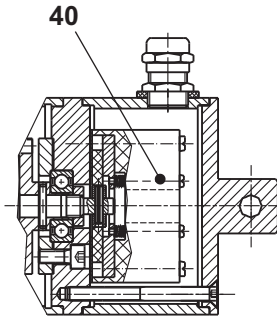
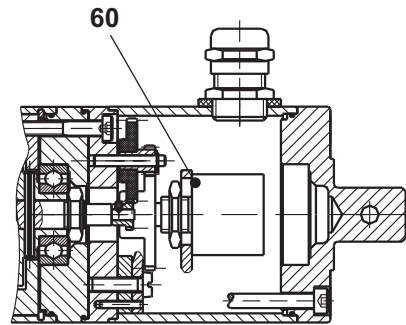
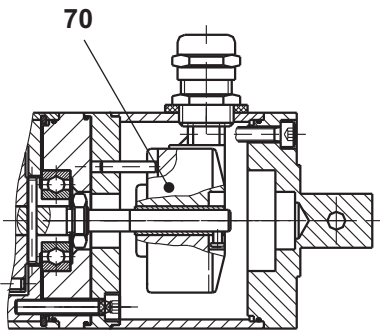
2-stufiges Planetengetriebe

3-stufiges Planetengetriebe



Pos.	Bezeichnung	Mini 3
1	Stator	Serial-Nr.
2	Rotor kpl.....	Serial-Nr.
4	Rillenkugellager	00300100601080
7	Endschalter	02450100000600
8	Zwangstrenner	02450100000250
9	Klemmbrett kpl.....	Serial-Nr.
10	Druckfeder	00155002890130
13	Anschlusskopf	Serial-Nr.
14	Druckscheibe	Serial-Nr.
15	Schaltbuchse 1kpl. mit Quadringen	8-2030-01.11
16	Schaltbuchse 2	8-2030-01.12
17	Tr.Spindel kpl.....	Serial-Nr.
20	Getriebedeckel A	Serial-Nr.
21	Lagerschild	Z8-2030-01.14
22	Spindelmutter, Kolbenrohr	Serial-Nr.
30	Planetenrad	8-2030-70.03
31	Innenzahnkranz kpl.....	Serial-Nr.
33	Planetenradträger kpl. verzahnt	Serial-Nr.

Technische Änderungen vorbehalten

Ersatzteilliste
Federdruck-Einscheibenbremse

Potentiometer

Drehimpulsgeber


Pos.	Bezeichnung	Artikel-Nr.
40	Federdruck-Einscheibenbremse	Serial-Nr.
60	Potentiometer	Serial-Nr.
70	Drehimpulsgeber	Serial-Nr.

Technische Änderungen vorbehalten